

HEINNER

PURIFICATOR DE AER
Model: ForestBreeze Sense 500
Cod: HPA-M500



- Purificator de aer
- CADR (flux de aer) 500 m³/h
- Arie de acoperire: 35 - 60 m²

www.heinner.com

Vă mulțumim pentru achiziționarea acestui produs!

I. INTRODUCERE

Înainte de a utiliza acest aparat, citiți cu atenție manualul de instrucțiuni. Păstrați manualul pentru consultări ulterioare.

Acest manual este conceput pentru a vă oferi toate instrucțiunile necesare referitoare la instalarea, utilizarea și întreținerea aparatului.

Pentru utilizarea corectă și în siguranță a aparatului, vă rugăm să citiți cu atenție acest manual de instrucțiuni înainte de instalare și utilizare.

II. CONȚINUTUL PACHETULUI DUMNEAVOASTRĂ



- Purificator de aer
- Filtru*
- Manual de utilizare
- Certificat de garanție

***ATENȚIE! Îndepărtați punga de plastic înainte de utilizarea filtrului! De asemenea, nu spălați filtrul, ci curățați-l și întrețineți-l conform informațiilor din capitolul CURĂȚARE ȘI ÎNTREȚINERE.**

III. MĂSURI DE SIGURANȚĂ

- Nu utilizați acest aparat în medii umede sau în medii cu temperaturi ridicate (cum ar fi, de exemplu, în camere de baie, toalete, bucătării). Înainte de înlocuirea filtrului, opriți aparatul și deconectați-l de la sursa de alimentare cu energie electrică.
- Nu puneți obiecte pe aparat, nu vă așezați și nu vă urcați pe acesta.
- Vă rugăm să utilizați filtrul original furnizat de producător. În cazul utilizării altor filtre, este posibil ca eficiența produsului să scadă.
- Nu utilizați cabluri de alimentare deteriorate sau uzate. Nu este permisă înlocuirea cablului de alimentare de către persoane care nu au o calificare corespunzătoare. Pentru evitarea pericolelor, în cazul în care cablul de alimentare este deteriorat, acesta trebuie înlocuit de către producător, de către agentul său de service sau de persoane cu o calificare similară.
- Aparatul poate fi alimentat numai de la o sursă de alimentare de 220-240V. Vă rugăm să deconectați ștecărul de la sursa de alimentare dacă aparatul urmează să nu fie utilizat pentru o perioadă îndelungată.
- Nu introduceți degetele sau obiecte străine în orificiile de admisie sau evacuare a aerului, pentru a preveni deteriorarea sau defectarea produsului.
- Vă rugăm să deconectați imediat ștecărul de la sursa de alimentare și să contactați centrul de reparații dacă aparatul produce zgomote anormale sau emană fum sau miros de ars.

Probleme care pot provoca răniri minore sau daune materiale

Nu pulverizați substanțe inflamabile în apropierea aparatului; nu pulverizați apă direct pe aparat și nu utilizați substanțe chimice de curățare, cum ar fi alcoolul, acidul clorhidric etc.; nu puneți pe aparat recipiente cu apă, medicamente sau materiale inflamabile.

Nu blocați în niciun fel orificiile de admisie/evacuare a aerului.

Acest aparat nu poate înlocui ventilația naturală și alte aparate precum aspiratoarele, hotele etc. Atunci când este în funcțiune, aparatul trebuie așezat pe o pardoseală uscată, dreaptă și stabilă, cu un spațiu de cel puțin 30 de cm în jurul acestuia. Nu amplasați aparatul sub acțiunea directă a luminii solare.

Pentru a preveni interferențele electromagnetice, aparatul trebuie să fie la o anumită distanță de televizoare, aparate de radio, cuptoare cu microunde etc. Ceața produsă de un umidificator cu ultrasunete poate afecta capacitatea purificatorului de a detecta PM2,5, fiind necesar ca aceste doua aparate să fie amplasate la o anumită distanță unul de celălalt.

Pentru evitarea accidentelor, nu demontați și nu modificați acest aparat. Nu trageți de cablul de alimentare pentru a deplasa aparatul.

Pentru evitarea accidentelor, asigurați-vă că aparatul nu este atins de către copii.

IV. DESCRIEREA PRODUSULUI



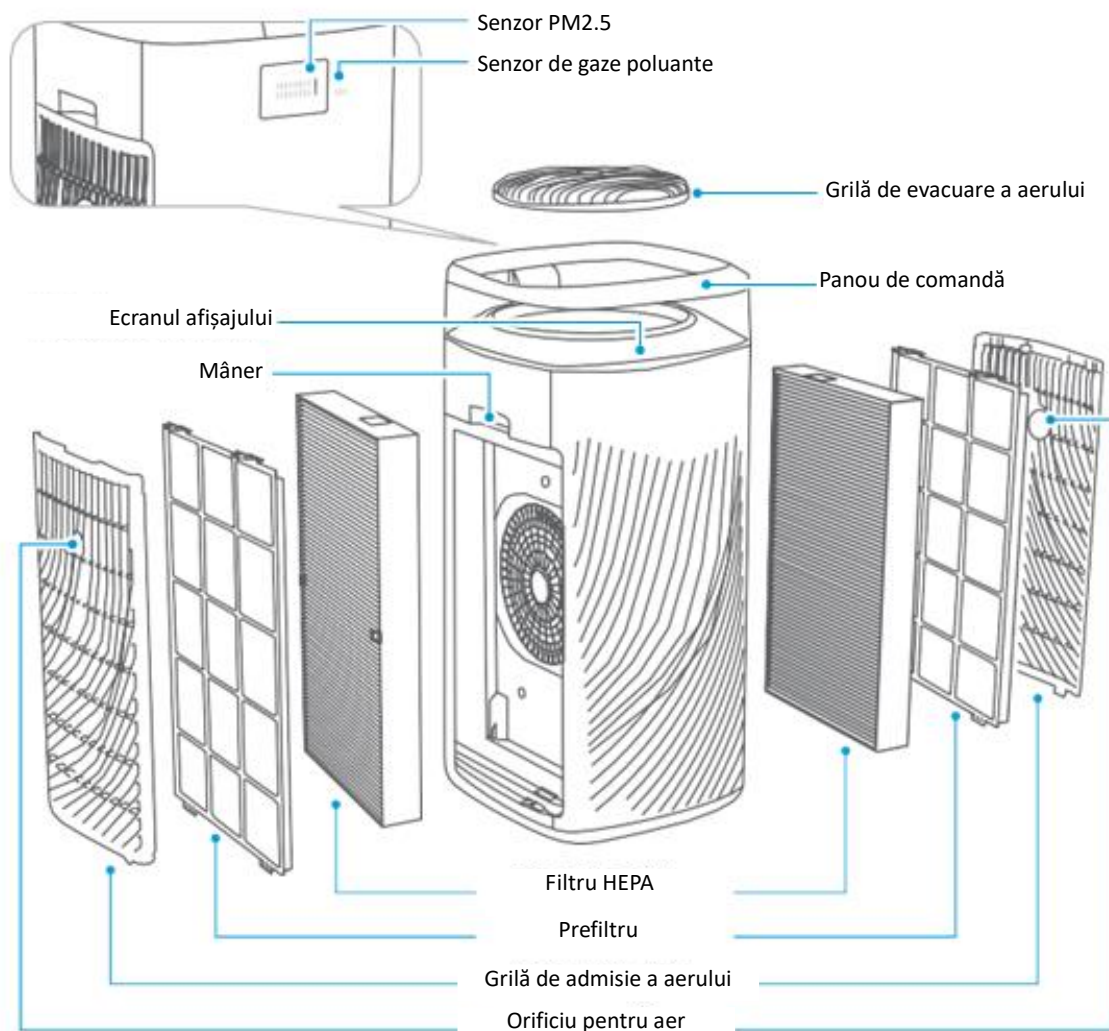
Corp principal

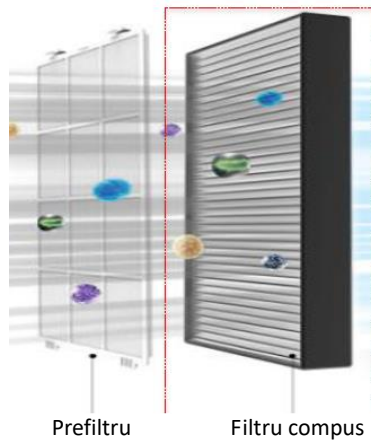
1



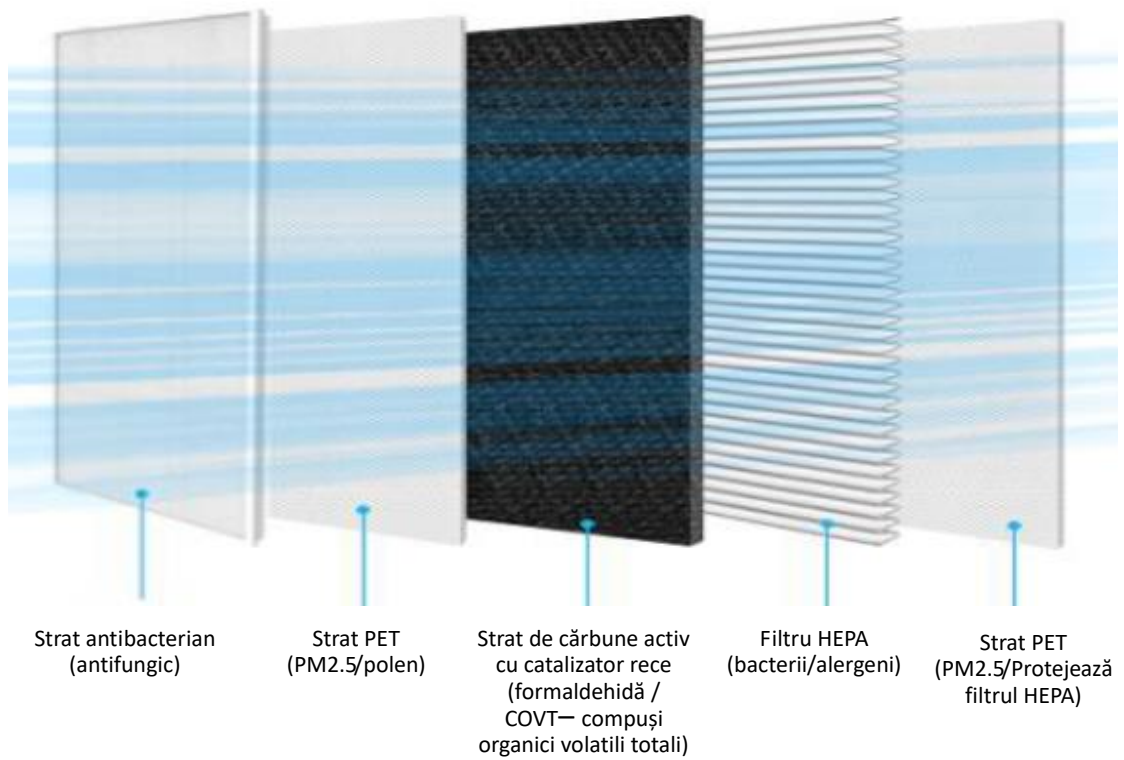
Sac de protecție

2



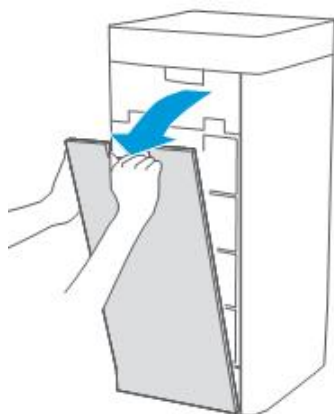


Filtrul compus are structura prezentată mai jos:



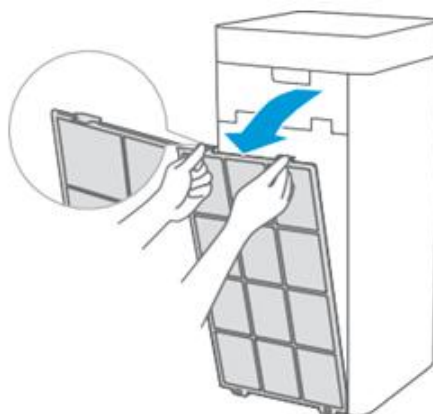
V. PROCEDURI DE MONTAJ

1. Scoateți grila de admisie a aerului.



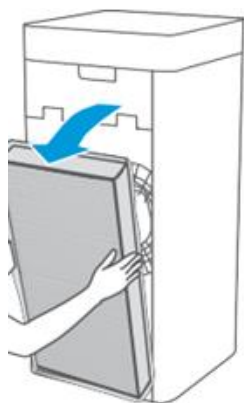
2. Scoateți prefiltrul

Apăsați pe clapeta în U pentru a trage către exterior și scoateți prefiltrul.

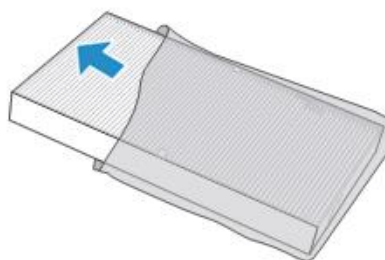


3. Scoateți filtrul HEPA

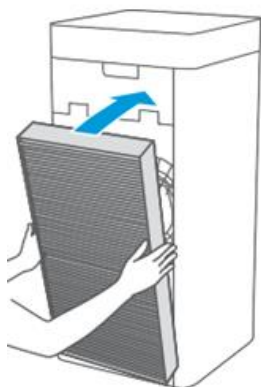
Țineți cu ambele mâini de lateralele filtrului HEPA și scoateți-l.



4. Îndepărtați folia de protecție de pe filtru.

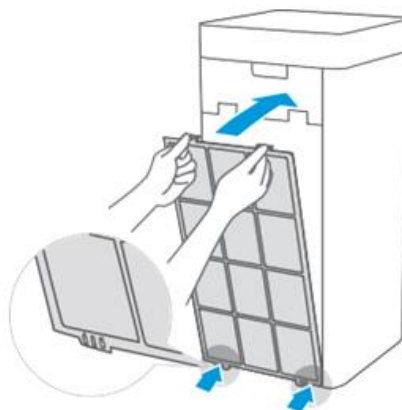


5. Montați filtrul HEPA.



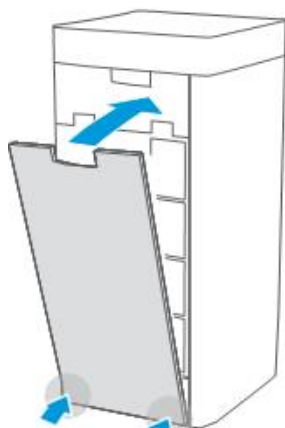
6. Montați prefiltrul.

Aliniați poziția fantei în partea inferioară și fixați clapeta în U din partea superioară.



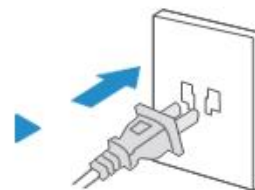
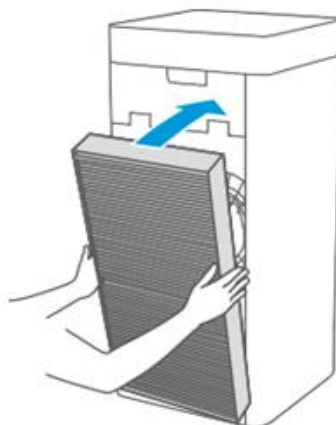
7. Montați grila de admisie a aerului.

Aliniați poziția fantei în partea inferioară, apăsați pe lateralele din partea inferioară a grilei de admisie a aerului, apoi fixați grila în partea superioară.



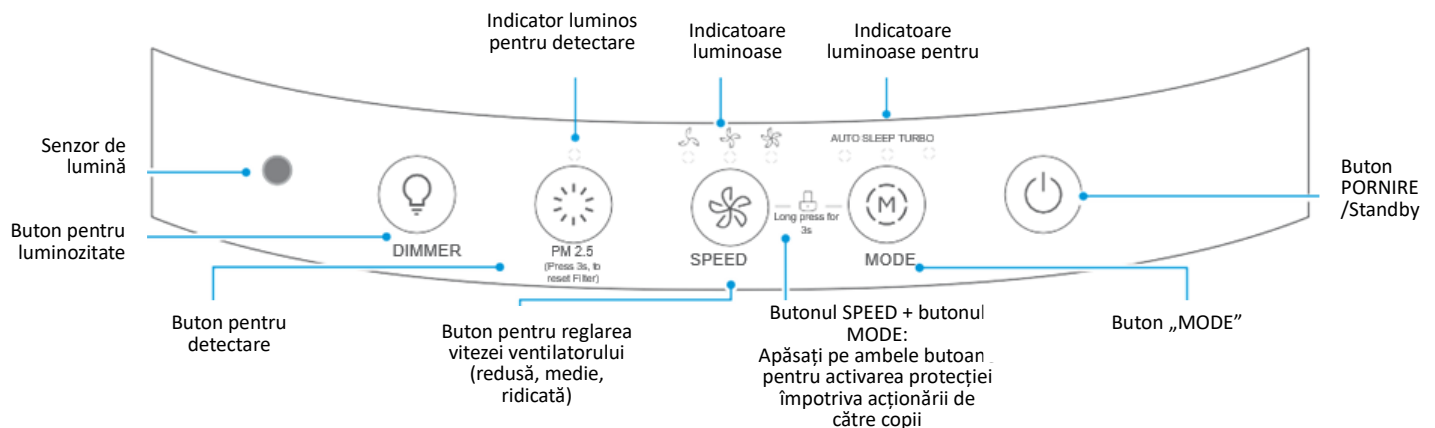
8. Montați filtrul pe cealaltă parte.

Repețiți pașii de la 1 la 7 pentru a monta filtrul pe cealaltă parte, apoi introduceți ștecărul în priză.



33

VI. PANOUL DE COMANDĂ



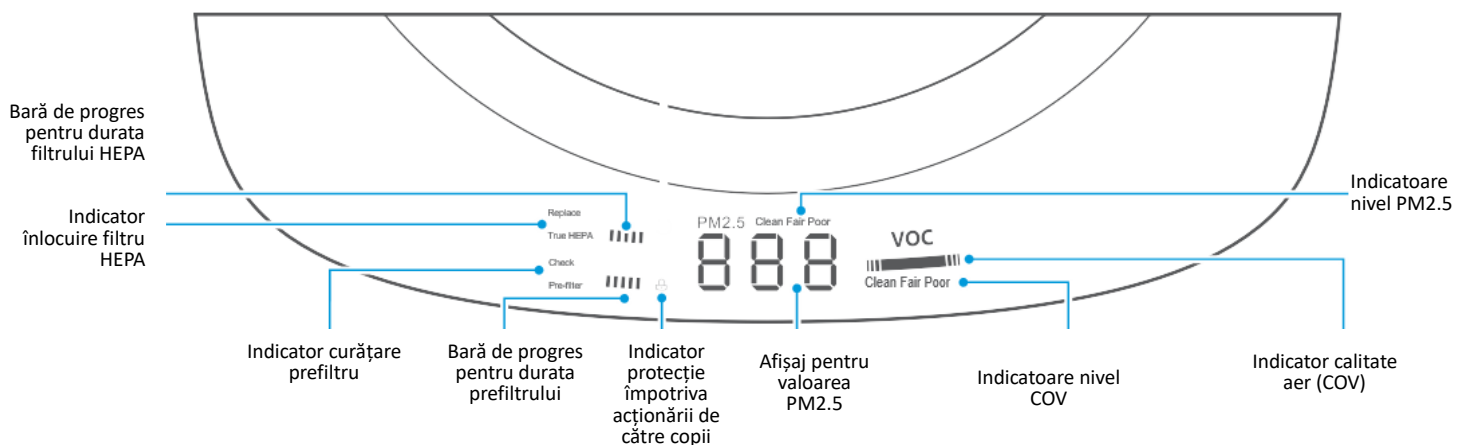
BUTONUL PENTRU LUMINOZITATE – permite reglarea luminozității indicatoarelor

BUTONUL PENTRU DETECTARE - Când aparatul este în standby, apăsați pe butonul pentru detectare, iar indicatoarele luminoase pentru PM2.5 și calitatea aerului se vor aprinde pe rând. Apăsați și mențineți apăsat acest buton timp de 3 secunde pentru resetarea duratei de exploatare a filtrului.

ACTIVAREA PROTECȚIEI ÎMPOTRIVA ACȚIONĂRII DE CĂTRE COPII - Apăsați și mențineți apăsat simultan butoanele „SPEED” și „MODE” pentru activarea sau dezactivarea funcției de blocare împotriva acționării de către copii.

BUTONUL „MODE” - Permite selectarea modurilor de funcționare „Auto” , „Sleep” și „Turbo” (opțional)

BUTONUL PORNIRE/STANDBY - Apăsați pe acest buton pentru pornirea sau punerea în standby a aparatului.



VII. UTILIZAREA APARATULUI

OBSERVAȚII: Acest aparat este prevăzut cu o funcție de protecție împotriva demontării; aparatul poate funcționa normal numai după ce grila de admisie a aerului și cea de evacuare a aerului sunt montate corect.

După fiecare pornire, activați modul de funcționare normală înainte de modul „Standby”. Dacă aparatul este conectat din nou la sursa de alimentare după o pană de curent sau o întrerupere a alimentării cu energie electrică prin deconectarea cablului (în timpul funcționării), aparatul revine la modul de funcționare dinaintea întreruperii alimentării cu energie electrică.

1. PREGĂTIRE

La prima pornirea a aparatului, panoul de afișare clipește timp de 1 secundă, apoi ecranul se stinge. Aparatul este în standby.



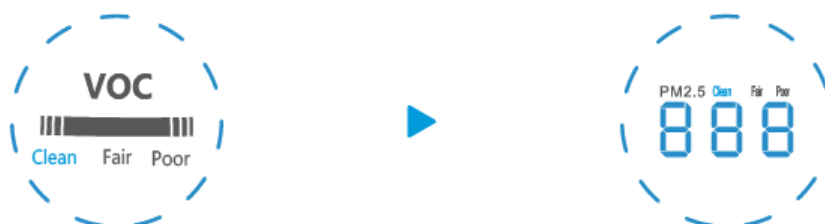
2. COMUTATORUL DE ALIMENTARE

Apăsați pe butonul PORNIRE/STANDBY.

3. PREÎNCĂLZIRE

Senzorul de COV este preîncălzit, nivelurile de calitate a aerului „Clean” (aer curat), „Fair” (calitate satisfăcătoare) și „Poor” (calitate slabă) sunt afișate alternativ, apoi nivelul detectat este afișat după 1 minut.

Senzorul de particule este preîncălzit, afișajul pentru nivelul PM2.5 indică „---”, nivelurile de calitate a aerului „Clean” (aer curat), „Fair” (calitate satisfăcătoare) și „Poor” (calitate slabă) sunt afișate alternativ, apoi nivelul detectat este afișat după 10 secunde.



4. FUNCȚIONARE

Purificatorul este pornit pentru prima dată, apoi intră în modul „Auto”.



VIII. CURĂȚARE ȘI ÎNTREȚINERE**CURĂȚAREA CARCASEI**

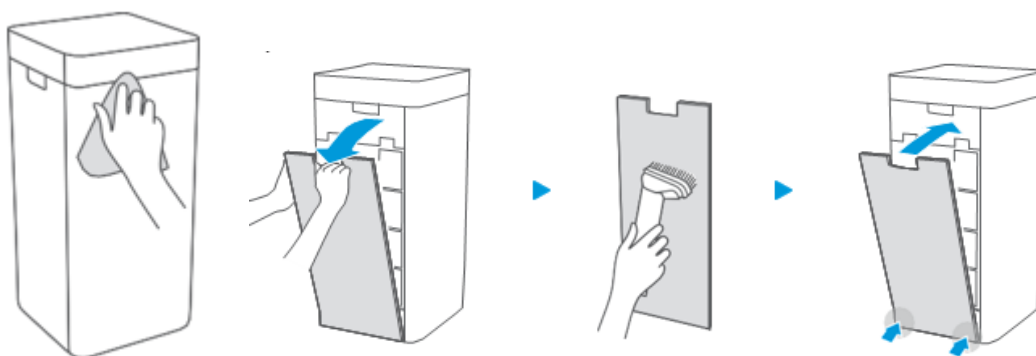
Opriiți aparatul și deconectați ștecărul de la sursa de alimentare înainte de efectuarea operațiilor de întreținere.

Unitatea principală

Ștergeți unitatea principală cu o cârpă moale.

Grila de admisie a aerului

Scoateți grila de admisie a aerului, curățați-o cu un aspirator, apoi ștergeți-o cu o cârpă.

**Grila de evacuare a aerului**

Scoateți grila de evacuare a aerului, curățați-o cu un aspirator, apoi ștergeți-o cu o cârpă.

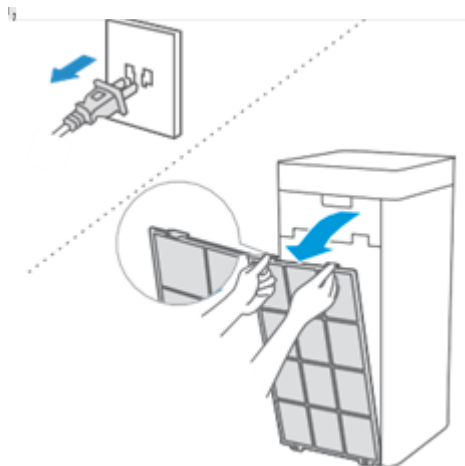


CURĂȚAREA COMPONENTELOR FILTRULUI

1. Atunci când ultimul segment al barei de progres devine roșu și indicatorul luminos pentru curățare se aprinde, prefiltrul necesită curățare.



2. Deconectați ștecărul de la sursa de alimentare și scoateți prefiltrul.



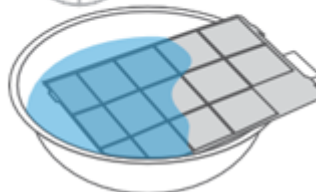
3. Curățați-l cu un aspirator, apoi ștergeți-l cu o cârpă.



4. Dacă prefiltrul este foarte murdar, lăsați-l la înmuiat într-o soluție formată din apă și detergent de vase, apoi curățați-l.

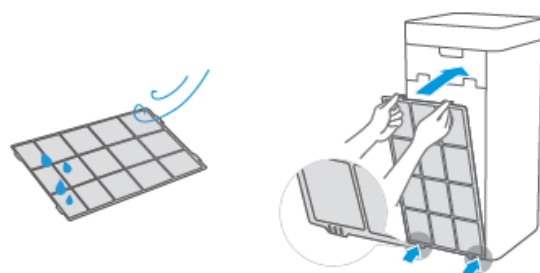


Durata de înmuiere necesară este de aproximativ 10 minute

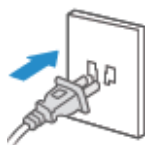


5. Lăsați prefiltrul să se usuce.

6. Montați prefiltrul.



7. Introduceți ștecărul în priză și porniți aparatul.



Apăsăți și mențineți apăsat timp de 3 secunde

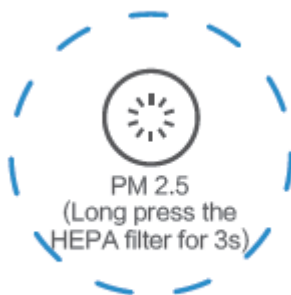
8. Apăsăți și mențineți apăsat timp de 3 secunde butonul pentru detectarea PM2.5, iar indicatorul luminos pentru curățare se va stinge, durata de exploatare a filtrului fiind resetată.

ÎNLOCUIREA COMPONENTELOR FILTRULUI

1. Filtrul este compus din două elemente (prefiltrul și filtrul HEPA).
2. Atunci când ultimul segment al barei de progres devine roșu și indicatorul luminos pentru curățare se aprinde, filtrul HEPA trebuie înlocuit.



3. Scoateți filtrul HEPA.
4. Îndepărtați folia de protecție a noului filtru.
5. Montați filtrul HEPA.
6. Apăsați și mențineți apăsat timp de 3 secunde butonul pentru detectarea PM2.5, iar indicatorul luminos pentru curățare se va stinge, durata de exploatare a filtrului fiind resetată.



Apăsați și mențineți apăsat timp de 3 secunde

IX. REMEDIEREA PROBLEMELOR

Vă rugăm să consultați tabelul de mai jos înainte de a apela la asistență tehnică specializată în vederea depanării aparatului.

Probleme și întrebări	Soluționarea problemelor
Eroare E1	Indică activarea protecției împotriva demontării; montați corect grila de admisie a aerului și grila de evacuare a aerului.
Eroare E0	Indică defecțiuni ale echipamentului; vă rugăm să contactați serviciul de asistență post-vânzare.
Eroare Eu	Indică defecțiuni ale senzorilor; vă rugăm să contactați serviciul de asistență post-vânzare.
Eroare E3	Turația ventilatorului nu poate fi controlată; vă rugăm să contactați serviciul de asistență post-vânzare.
Purificatorul nu funcționează	Verificați mai întâi cablul de alimentare, pentru a vă asigura că ștecărul este conectat corespunzător la sursa de alimentare; dacă ștecărul nu mai este conectat corespunzător ca urmare a deplasării purificatorului, alimentarea cu energie electrică poate fi afectată. În aldoilea rând, verificați dacă grila de admisie a aerului și grila de evacuare a aerului sunt montate corespunzător. Aparatul este prevăzut cu o funcție de protecție împotriva demontării. Dacă grila de admisie a aerului și grila de evacuare a aerului nu sunt montate corespunzător, aparatul nu funcționează.
Purificatorul evacuează o cantitate redusă de aer și este zgomotos	Verificați mai întâi grila de admisie a aerului și grila de evacuare a aerului, pentru a vă asigura că acestea nu sunt blocate de corpuri străine. Apoi verificați dacă prefiltrul este murdar sau dacă durata de exploatare a acestuia a expirat. După caz, curățați prefiltrul. La final, verificați dacă filtrul HEPA este plin de praf sau dacă durata de exploatare a acestuia a expirat. În oricare dintre cazuri, este necesară înlocuirea filtrului HEPA.
Aerul evacuat are un miros puternic	Atunci când aparatul funcționează pentru prima dată, acesta emite un ușor miros de plastic, ceea ce este normal. Dacă aparatul este utilizat un timp îndelungat în spații în care se fumează sau se prepară produse alimentare la grătar, este necesară înlocuirea frecventă a elementelor filtrelor și resetarea duratelor de exploatare. Verificați dacă grila de admisie/evacuare a aerului și prefiltrul sunt pline de praf sau murdare. În acest caz, îndepărtați praful și murdăria depuse pe grila de admisie/evacuare a aerului și/sau prefiltrul.
Pot fi detașate roțile?	Da, înclinați puțin aparatul și scoateți roțile cu ușurință. Dacă nu, încercați să scoateți roțile prin rotire.
Purificatorul poate fi utilizat împreună cu un umidificator?	Mediile umede afectează elementele filtrului, iar ceața produsă de un umidificator cu ultrasunete poate afecta capacitatea purificatorului de a detecta PM2,5. Din aceste motive, utilizarea simultană a celor două aparate trebuie evitată pe cât posibil.

X. FIȘĂ TEHNICĂ

Putere	35 W
Tensiune de alimentare	220-240V~, 50Hz
CADR (flux de aer)	500 m ³ /h
Arie de acoperire	35-60 m ²



MASURI PENTRU PROTECTIA MEDIULUI

Va informam ca persoanele fizice au urmatoarele obligatii prin legislatia specifica privind protectia mediului si regimul deseurilor:

- Deseurile de echipamente electrice si electronice (DEEE), pot contine substante periculoase pentru mediu si sanatatea umana. Conform OUG 5/2015, exista obligativitatea predarii acestora, pentru tratarea corespunzatoare si valorificarea componentelor reciclabile. Societatea Network One Distribution S.R.L. este platitoare de taxa de " timbru verde" pentru fiecare Echipament Electric si Electronic (EEE) pe care il pune pe piata. Acest cost asigura tratarea ulterioara a echipamentelor uzate colectate. Din acest motiv, odata ce devine deșeu, produsul EEE poate fi predat gratuit operatorului Dvs. de salubritate, la magazine atunci cand achizitionati alt echipament similar, sistemul "unul la unu "sau la punctul de colectare organizat de Primaria Sectorului / localitatii Dvs.
- Simbolul (marcajul) aplicat produselor, care indica faptul ca deseurile DEEE, bateriile si acumulatorii - fac obiectul unei colectari separate, il reprezinta o pubea barata cu o cruce.



Aceste masuri vor ajuta la protejarea mediului

Societatea Network One Distribution S.R.L. este inregistrata in Registrul de punere pe piata a echipamentelor electrice si electronice, avand numarul de inregistrare: RO-2016-03-EEE-0201-IV. De asemenea, au fost intocmite si sunt gestionate: Registrul de Retragere EEE si Registrul de Rechemare EEE, in conformitate cu HG 322/2013. Totodata societatea este inregistrata in Registrul de punere pe piata a bateriilor, avand numarul de inregistrare: RO-2011-03-B&A-0283.

Conformitatea cu directiva RoHS: Produsul pe care l-ați cumpărat este conform cu Directiva RoHS UE (2011/65/UE). Nu conține materialele dăunătoare și interzise specificate în Directivă.

Va multumim ca participati alaturi de noi la protejarea mediului si a sanatatii umane!



HEINNER este marcă înregistrată a companiei **Network One Distribution SRL**. Celelalte branduri și denumirile produselor sunt mărci de comerț sau mărci de comerț înregistrate ale respectivilor deținători.

Nicio parte a specificațiilor nu poate fi reprodusă sub nicio formă și prin niciun mijloc, nici utilizată pentru obținerea unor derivate precum traduceri, transformări sau adaptări, fără consimțământul prealabil al companiei NETWORK ONE DISTRIBUTION.

Copyright © 2013 Network One Distribution. Toate drepturile rezervate.

www.heinner.com, <http://www.nod.ro>



Acest produs este proiectat și realizat în conformitate cu standardele și normele Comunității Europene.

Importator: **Network One Distribution**

Str. Marcel Iancu, nr. 3-5, București, România

Tel: +40 21 211 18 56, www.heinner.com, www.nod.ro

HEINNER

AIR PURIFIER

Model: ForestBreeze Sense 500

Code: HPA-M500



- Air purifier
- CADR 500 m³/h
- Room space: 35 - 60 m²

Thank you for purchasing this product!

I. INTRODUCTION

Before using the appliance, please read carefully this instruction manual and keep it for future reference.

This instruction manual is designed to provide you with all required instructions related to the installation, use and maintenance of the appliance.

In order to operate the unit correctly and safety, please read this instruction manual carefully before installation and usage.

II. CONTENT OF YOUR PACKAGE



- Air purifier
- Filter*
- User manual
- Warranty card

****ATTENTION! Remove the plastic bag before using the filter! Also, do not wash the filter, clean and maintain it according to the info from CLEANING AND MAINTENANCE chapter.***

III. SAFETY MEASURES

- Do not use this appliance in wet or high temperature environment (like bathroom, toilet and kitchen). Before replacing the filter, please stop this appliance and cut off power.
- Do not place other items on top of the appliance, and forbid sitting or standing on this appliance.
- Please use the original filter provided by the factory. In case of other filters, the best results cannot be achieved.
- Do not use damaged or aged power cords; Forbid replacing the power cord without authorization. If the power cord is damaged, it must be replaced by the manufacturer, its service department or professional from similar department to avoid danger
- This appliance is only subject to 220-240V power supply, and please unplug the power cord when it is not used for a long time.
- Do not insert the fingers or objects into the air inlets or air outlets to prevent the product from physical damages or malfunction.
- Please unplug the power cord immediately and contact the service center in time when the appliance suffers abnormal sound or burnt smell or smoke.

Matters that may cause minor injury or property damages

Do not spray flammable substances near the appliance; do not spray water directly on the appliance or use chemical cleaners like alcohol or hydrochloric acid, etc.; do not place water containers, medicines, or flammable materials on the appliance.

Do not block the air inlets/outlets of the appliance with any item;

This appliance cannot replace natural ventilation and other appliances like the vacuum cleaner, kitchen ventilator, etc. When the appliance is working, it must be placed on a dry, flat and stable floor, with at least 30cm space reserved around it. Do not put it in a place with direct sunlight.

To prevent electromagnetic disturbance, the appliance must keep a certain distance from the TV, radio, microwave oven and others. The mist produced by the ultrasonic humidifier may affect the PM2.5 detection of this appliance, and both should maintain a certain distance.

Do not disassemble or modify this appliance without authorization to avoid accidents. Do not pull the power cord to move the appliance.

Please take care of the children and make sure that the children do not touch the appliance to avoid accidents.

IV. PRODUCT DESCRIPTION



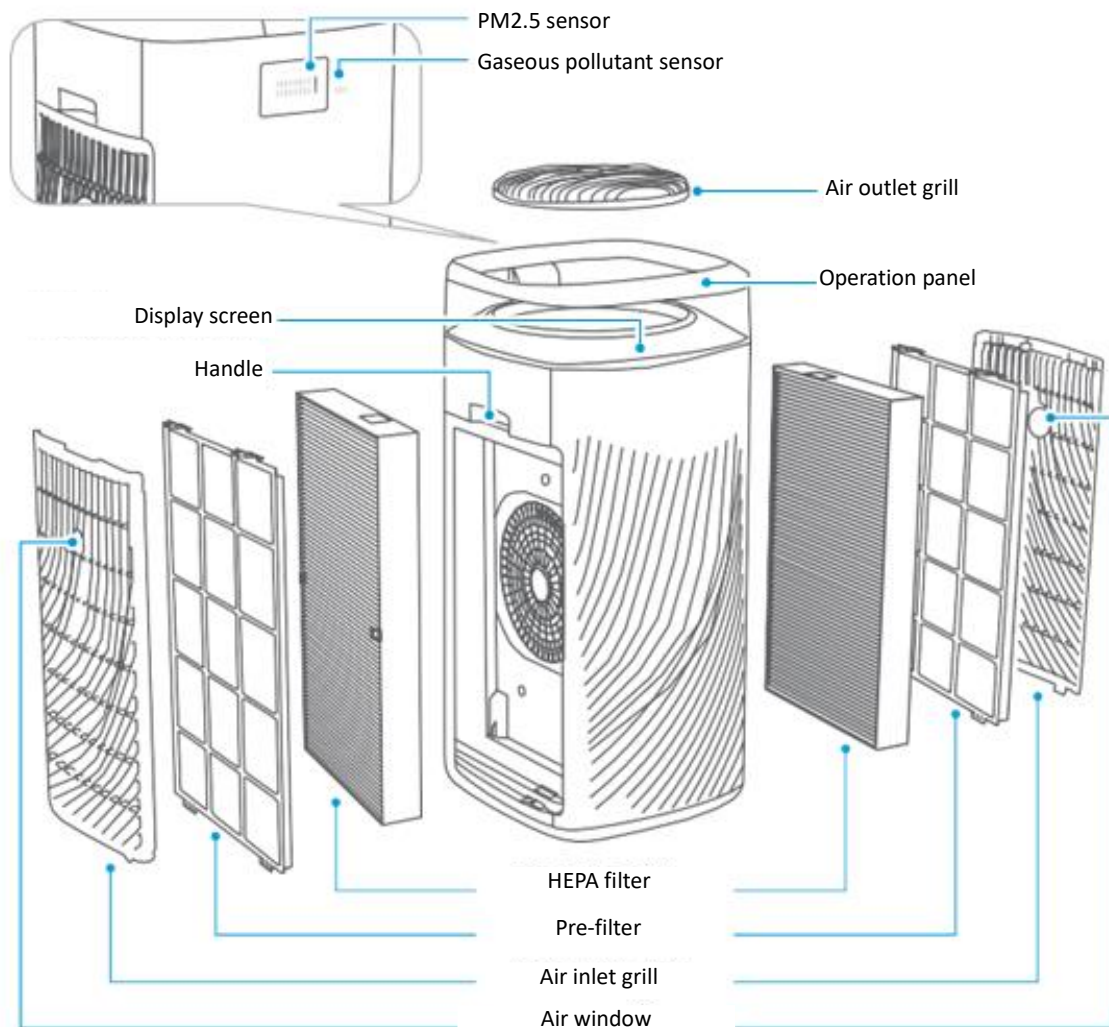
Main machine

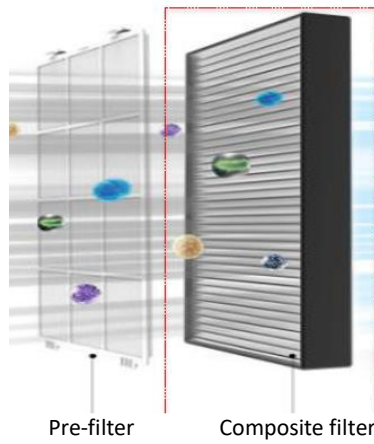
1



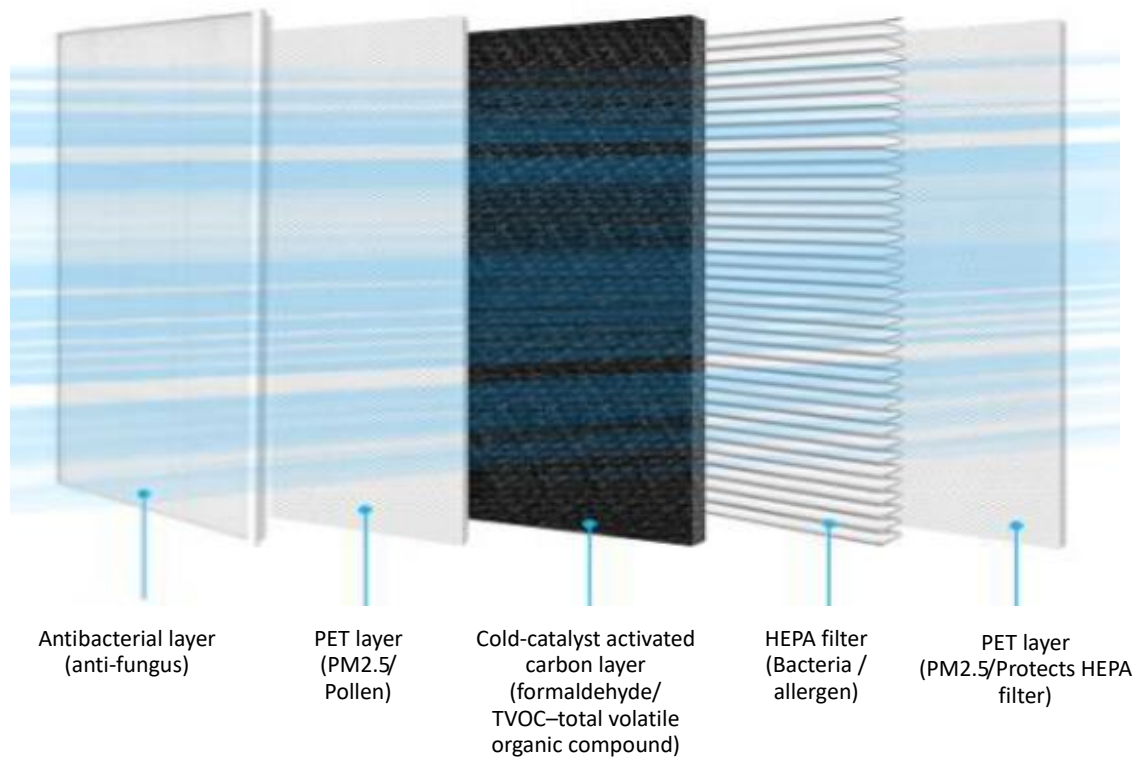
Protective bag

2



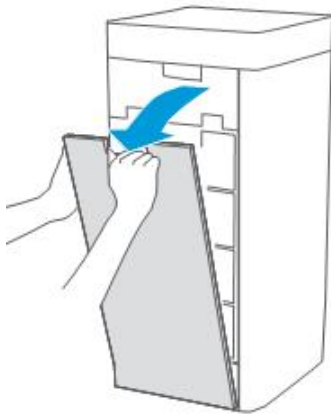


The composite filter is structured as below:

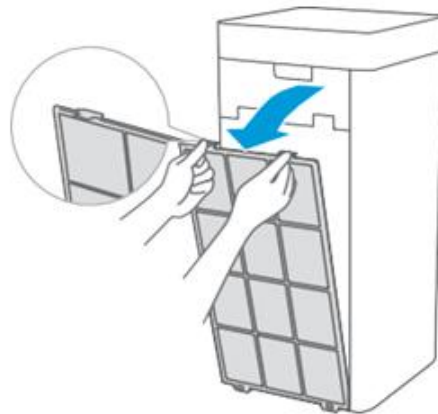


V. ASSEMBLY PROCEDURES

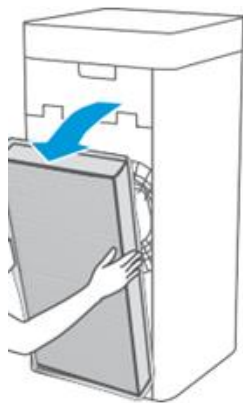
1. Take down the air inlet grille.



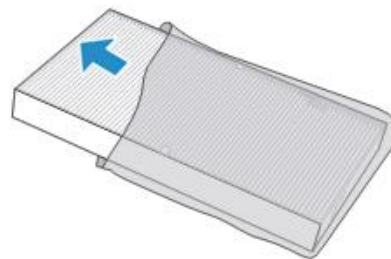
2. Take out the pre-filter
Press the U-shaped buckle to pull outward and take out the pre-filter.



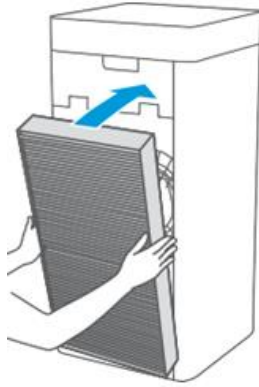
3. Take out the HEPA filter
Hold both sides of the HEPA filter with both hands and take it out.



4. Remove the protective film of the filter.

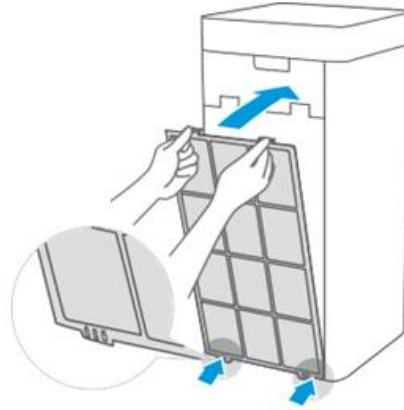


5. Assemble the HEPA filter.



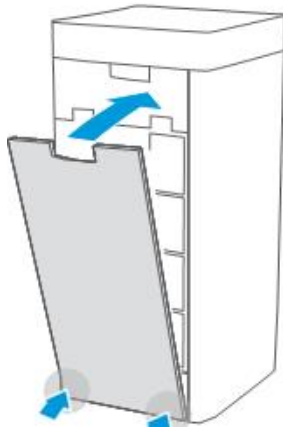
6. Assemble the early pre-filter.

Align the slot position at the bottom and buckle up the upper U-shaped buckle.



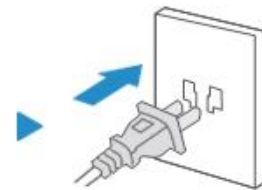
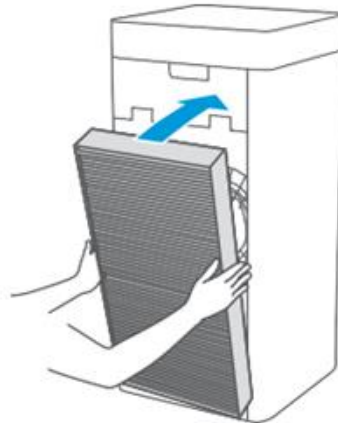
7. Assemble the air inlet grille.

Align the slot position at the bottom, press both sides of the upper part of the air inlet grille and buckle up the air grille.



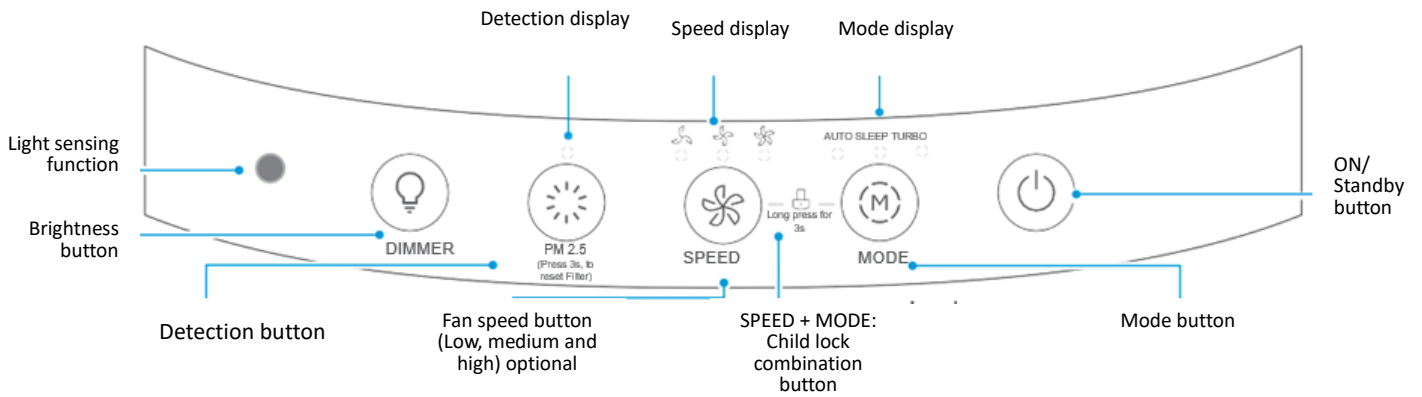
8. Assemble the filter on the other side

Repeat steps 1-7 to assemble the filter on the other side and then power on for operation



22

VI. CONTROL PANEL



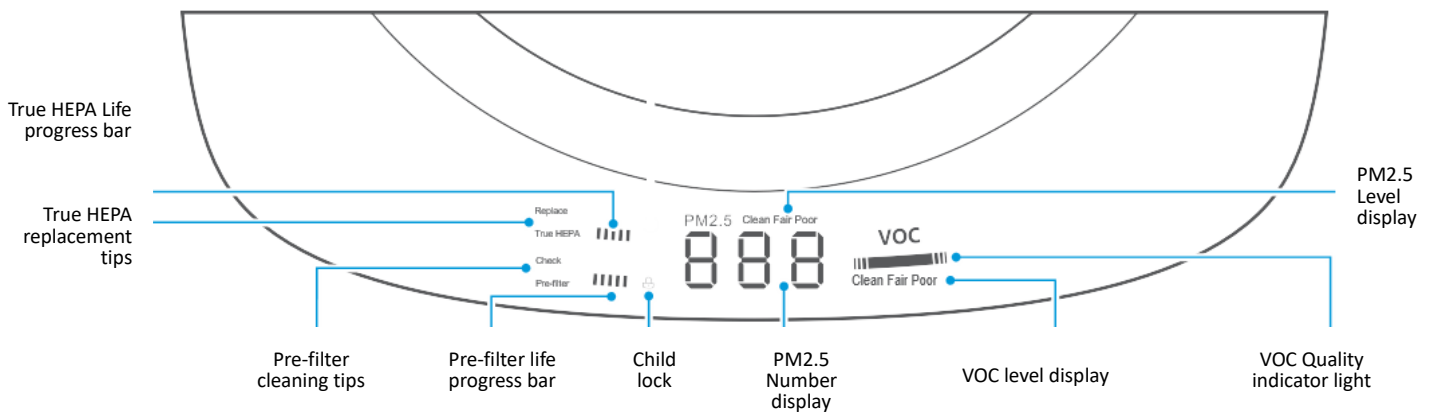
BRIGHTNESS BUTTON – optional display screen BRIGHT, DARK AND DOWN

DETECTION BUTTON - In case of standby state (power-off state with electricity), press the detection button, and then PM2.5, VOC quality indicator lights are on in order Long press the HEPA filter for 3s.

CHILD LOCK COMBINATION BUTTON – Long press the mode and speed buttons simultaneously and it will be activated/deactivated the child lock function.

MODE BUTTON – Auto mode, sleep mode and Turbo mode (optional)

ON/STANDBY BUTTON – Press to turn on/standby the air filter; in case of power on state or standby state.



VII. USING THE APPLIANCE

NOTES: This appliance is provided with a disassembly protection function; the appliance can only operate normally after the air inlet grill and air outlet grill are assembled properly.

In case of continuous electricity, enter the working mode before the standby state, after each power on.

The appliance is connected to the power again after unexpected power outage (when the power is off or the power cord is unplugged during normal operation), and then restores to the working state before the power outage.

1. PREPARATION

Power on for the first time, the display panel flashes for 1 sec and then the screen is turned off. The whole appliance is in the standby mode.



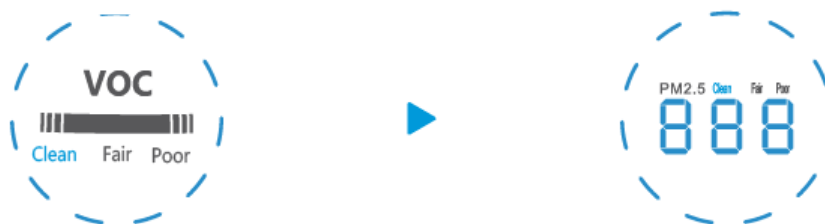
2. SWITCH

Press the ON/STANDBY Button

3. PRE-HEATING

The VOC sensor is preheated, Excellent, Medium and Poor are displayed alternately and then displayed normally after 1 min.

The particle sensor enters the preheating state, PM2.5 displays "---", medium and poor are displayed alternately and then displayed normally after 10s.



4. WORK

The purifiers is powered on for the first time and then enters the Auto mode.



VIII. CLEANING AND MAINTENANCE

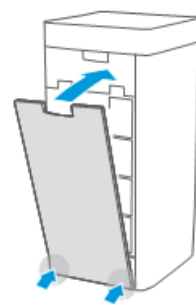
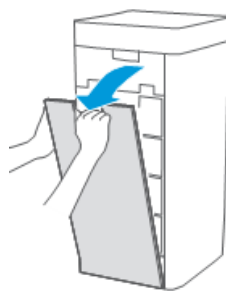
BODY CLEANING

Be sure to turn it off before any maintenance and cut power off.

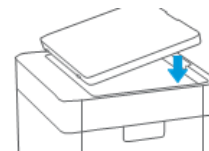
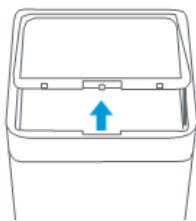
Main machine
Wipe the body with a soft towel.



Air inlet grill
Open the air inlet grill, vacuum up dust with a vacuum cleaner and wipe it with a cloth.



Air outlet grill
Open the air outlet grill, vacuum up dust with a vacuum cleaner and wipe it with a cloth.

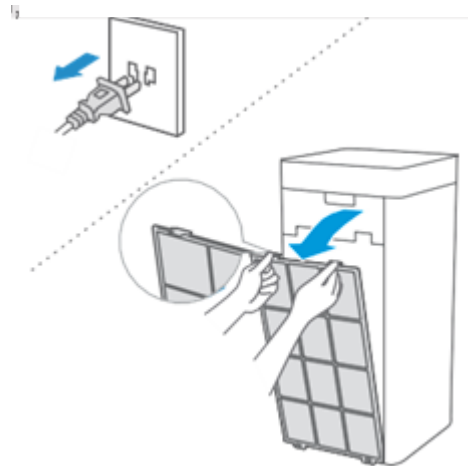


CLEANING OF THE FILTER COMPONENTS

1. When the last bar of the progress bar turns red and the cleaning indicator light is on, it prompts that the pre-filter needs to be cleaned



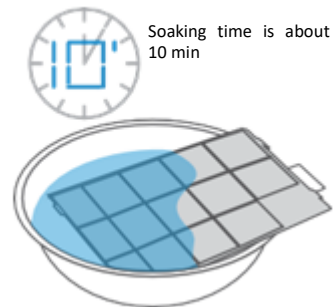
2. Unplug the power cord and take out the pre-filter



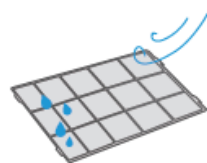
3. Vacuum up dust with a vacuum cleaner or wipe it with a cloth



4. If there is a lot of dirt, the common diluted kitchen detergent is used to soak and then clean it.



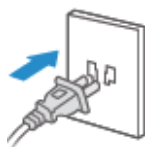
5. Dry the pre-filter



6. Assemble the pre-filter



7. Plug the power cord and start up



8. Long press the PM2.5 detection button for 3 sec, the cleaning indicator light is off and the pre-filter is restored.



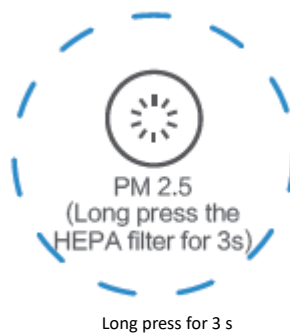
Long press for 3 s

REPLACEMENT OF THE FILTER COMPONENTS

1. The filter includes two pieces (the pre-filter and the HEPA filter).
2. When the last bar of the progress bar turns red and the replacement indicator light is on, it prompts that the HEPA filter needs to be replaced.



3. Take out the HEPA filter.
4. Remove the protective film of the new filter.
5. Assemble the HEPA filter.
6. Long press the PM2.5 detection button for 3 s, the cleaning indicator light is off and the pre-filter is restored.



IX. TROUBLESHOOTING

Notes: please confirm the following contents before the entrusted maintenance

Faults	Troubleshooting
Error E1	Disassembly protection tips; please assemble the air inlet grills and air outlet grills properly.
Error E0	Hardware faults; Please contact the after-sales office.
Error Eu	Sensor faults; Please contact the after-sales office.
Error E3	The speed is beyond control; Please contact the after-sales office.
The purifier is not working	Firstly, check whether the power cord is plugged into the power socket; the loose plug caused by the movement of the purifier may affect the energizing; Secondly, check whether the air inlet grill and air outlet grill of the purifier are assembled properly. This appliance is provided with a disassembly protection function. If the air inlet grill and air outlet grill are not assembled properly, the product cannot work
The purifier has a small amount of air and is noisy	Firstly, check whether the foreign bodies block the air inlet grill and air outlet grill; if any, remove those foreign bodies; Then, check whether the Pre-Filter becomes dirty or reaches the end of its service life; if any, clean the Pre-Filter; Finally, check whether the HEPA filter is full of dust or reaches the end of its service life; if any, the replacement of the HEPA filter is required.
The air outlet smells odor	When the appliance is operated for the first time, it smells slightly plastic, which is normal; If this appliance works in places (like smoking area or rotisserie, etc.) with strong smell for a long time, you need to change the filter element frequently and reset it. Check whether the air inlet/outlet grill and Pre-Filter are full of dust or dirt; if any, maintain the appliance and clean the dust and dirt on the air inlet/outlet grill and Pre-Filter.
Whether the wheels are pulled out after inserted	Yes, tilt the machine at a small angle and pull them out with a little effort. If not, try to pull the wheels out while rotating them.
Whether the purifier can be used with the humidifier	The wet environment has a greater impact on the filter element and the mist produced by the ultrasonic humidifier may cause abnormality in the PM2.5 detection of this appliance, so that simultaneous operation is avoided as much as possible.

X. TECHNICAL FICHE

Power	35W
Voltage	220-240V~, 50Hz
CADR	500 m ³ /h
Room space	35-60 m ²

**Environment friendly disposal**

You can help protect the environment!

Please remember to respect the local regulations: hand in the non-working electrical equipment's to an appropriate waste disposal center.



HEINNER is a registered trademark of **Network One Distribution SRL**. Other brands and product names are trademarks or registered trademarks of their respective holders.

No part of the specifications may be reproduced in any form or by any means or used to make any derivative such as translation, transformation, or adaptation without permission from NETWORK ONE DISTRIBUTION.

Copyright © 2013 Network One Distribution. All rights reserved.

www.heinner.com, <http://www.nod.ro>

<http://www.heinner.com>, <http://www.nod.ro>



This product is in conformity with norms and standards of European Community.

Importer: **Network One Distribution**

Str. Marcel Iancu, nr. 3-5, Bucuresti, Romania

Tel: +40 21 211 18 56, www.heinner.com, www.nod.ro

HEINNER

ПРЕЧИСТВАТЕЛ ЗА ВЪЗДУХ
Модел: ForestBreeze Sense 500
Код: HPA-M500



- Пречиствател за въздух
- CADR (въздушен поток) 500 m³/h
- Покритие: 35 - 60 m²

Благодарим Ви за закупуването на този продукт!

I. ВЪВЕДЕНИЕ

Преди да използвате този уред прочетете внимателно наръчника с инструкции. Съхранявайте наръчника с цел бъдещи справки.

Този наръчник е проектиран, за да Ви предостави всички необходими инструкции относно инсталирането, използването и поддържането на уреда.

Преди инсталиране и използване на уреда, с цел правилна и безопасна употреба на уреда, моля прочетете внимателно този наръчник с инструкции.

II. СЪДЪРЖАНИЕ НА ВАШИЯ ПАКЕТ



- Пречиствател за въздух
- Филтър*
- Ръководство за употреба
- Гаранционен сертификат

*** ВНИМАНИЕ!** Отстранете найлоновата торбичка преди да използвате филтъра! Също така, не мийте филтъра, а го почистете и поддържайте в съответствие с информацията в глава ПОЧИСТВАНЕ И ПОДДРЪЖКА.

III. МЕРКИ ЗА БЕЗОПАСНОСТ

- Не използвайте този уред в помещения с влажна среда или с високи температури (например в бани, тоалетни, кухни). Преди да смените филтъра, изключете уреда и извадете щепсела от източника на захранване.
- Не поставяйте предмети върху устройството, не сядайте и не се качвайте на него.
- Молим да използвате оригиналния филтър, предоставен от производителя. Ако се използват други филтри, ефективността на продукта може да намалее.
- Не използвайте уреда, ако кабела за захранване изглежда повреден или износен от употреба. Ако захранващият кабел е повреден, той трябва да се смени от лица със съответна професионална квалификация. Ако захранващият кабел е повреден, той трябва да се подмени от производителя, сервизния персонал или от лица с подобна квалификация, за да се избегнат евентуални опасности.
- Този уред може да се експлоатира само при захранващо напрежение 220-240V. Моля, изключете щепсела от захранването, ако уредът няма да се използва по дълго време.
- Не вкарвайте пръсти или чужди предмети във входовете или изходите на въздух, за да предотвратите разваляне или повреждане на продукта.
- Молим Ви незабавно да изключите щепсела от източника на захранване и да се свържете със сервизния център, ако уредът издава необичайни шумове или от него излиза дим или миризма на изгоряло.

Проблеми, които могат да причинят леки наранявания или материални щети

Не пръскайте запалими вещества в близост до уреда; не пръскайте вода директно върху уреда и не използвайте почистващи химикали като алкохол, солна киселина и др.; не поставяйте съдове с вода, лекарства или запалими материали върху уреда.

Не блокирайте по никакъв начин отворите за вход/изход на въздуха.

Този уред не може да замени естествената вентилация и други уреди като прахосмукачки, абсорбатори и др. Когато работи, уредът трябва да бъде поставен върху сух, прав и стабилен под, с пространство от най-малко 30 см около него. Не поставяйте уреда под пряка слънчева светлина.

За да предотвратите електромагнитните смущения, уредът трябва да бъде на известно разстояние от телевизори, радиоапарати, микровълни и др. Мъглата, получена от ултразвуков овлажнител, може да повлияе на способността на пречиствателя да открива PM2,5, така че е необходимо тези две устройства да бъдат разположени на известно разстояние едно от друго.

За да избегнете инциденти, не разглобявайте и не променяйте този уред. Не дърпайте захранващия кабел, за да изместите уреда.

За да избегнете инциденти, пазете децата далеч от уреда.

IV. ОПИСАНИЕ НА ПРОДУКТА



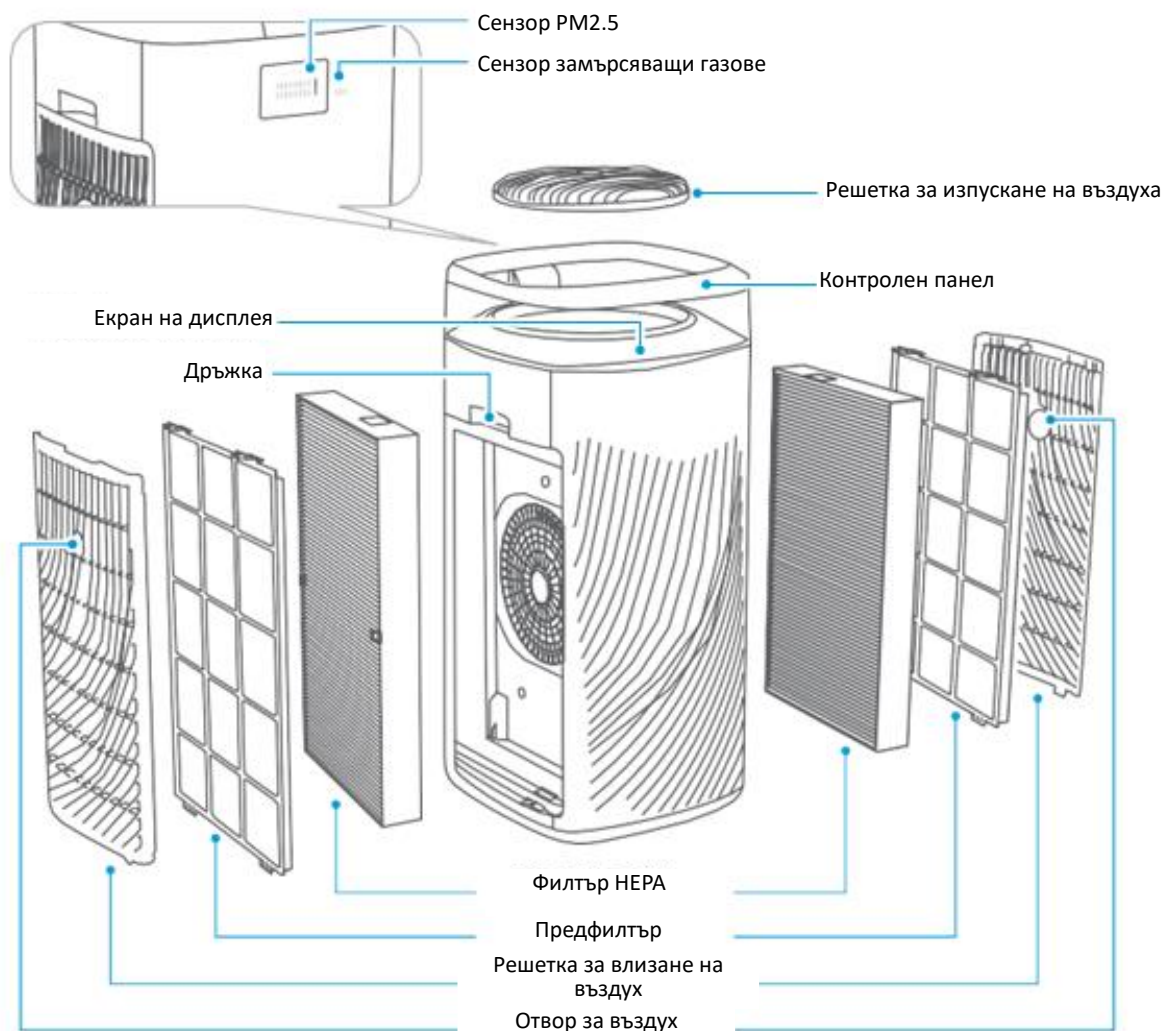
Основния корпус

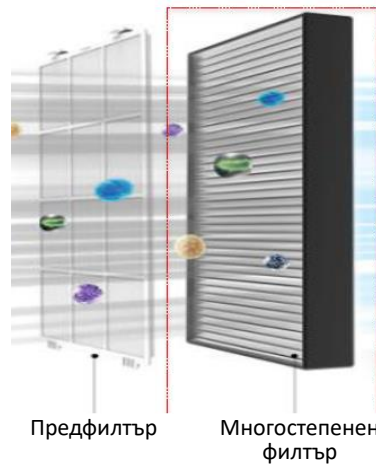
1



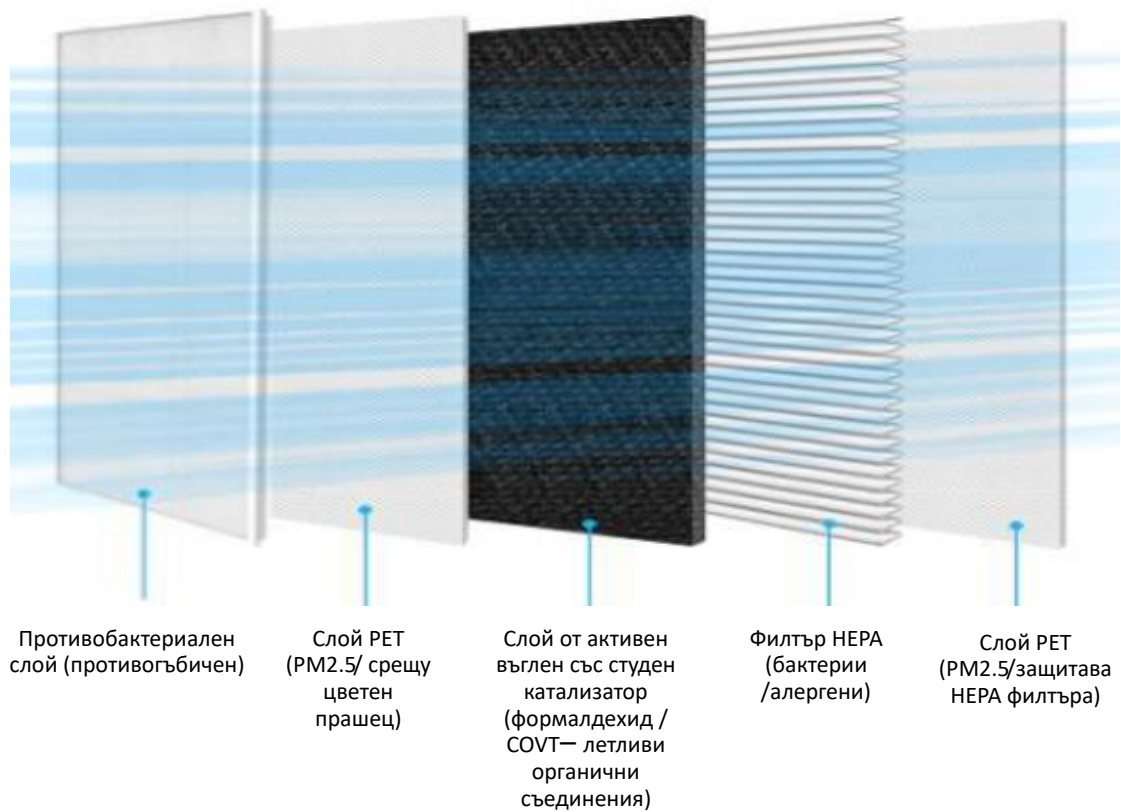
Защитен калъф

2



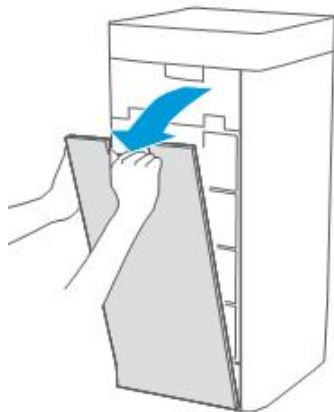


Многостепенния филтър има следната конструкция:

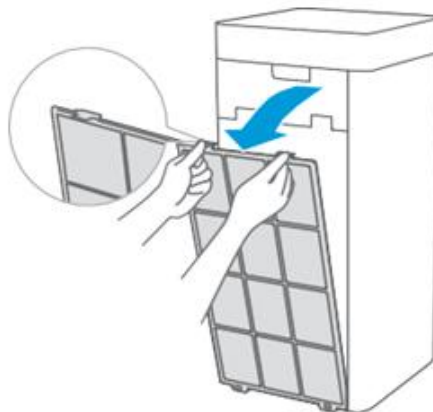


V. ПРОЦЕДУРИ ПО МОНТАЖА

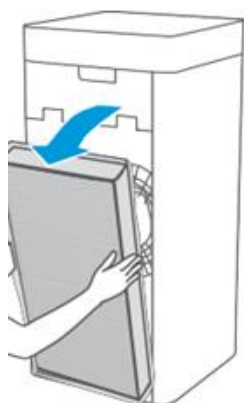
1. Извадете решетката за адмисия на въздух.



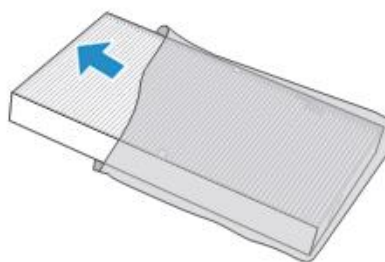
2. Извадете предфилтъра.
Натиснете U-образното копче за да издърпате към външната част и да извадите предфилтъра.



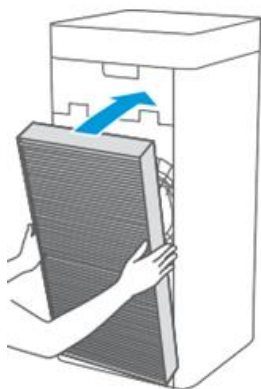
3. Извадете HEPA филтъра
Дръжте системата от филтри HEPA от страни и я извадете.



4. Отстранете защитното фолио на системата от филтри.

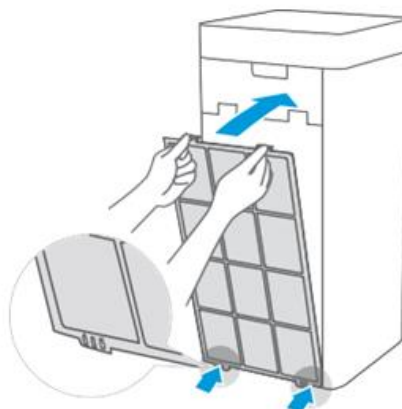


5. Монтирайте HEPA филтъра.



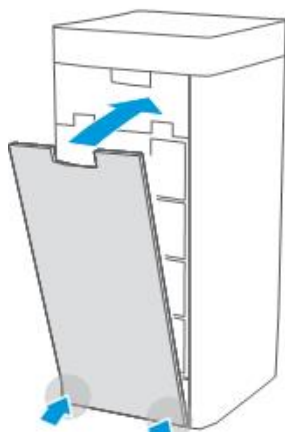
6. Монтирайте предфилтъра.

Подравнете позицията на слота в долната част и закрепете U-образното копче в горната част.



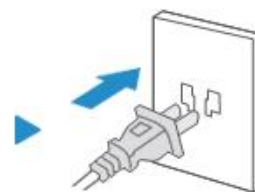
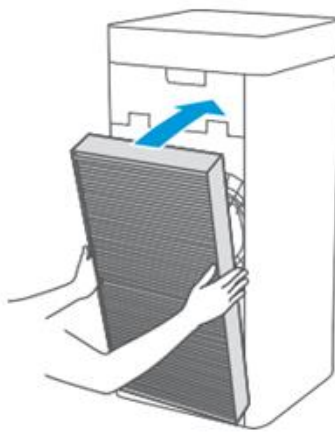
7. Поставете решетката за всмукване на въздух.

Подравнете позицията на слота отдолу, натиснете отстрани в долната част на решетката за всмукване на въздух, след което закрепете решетката в горната част.



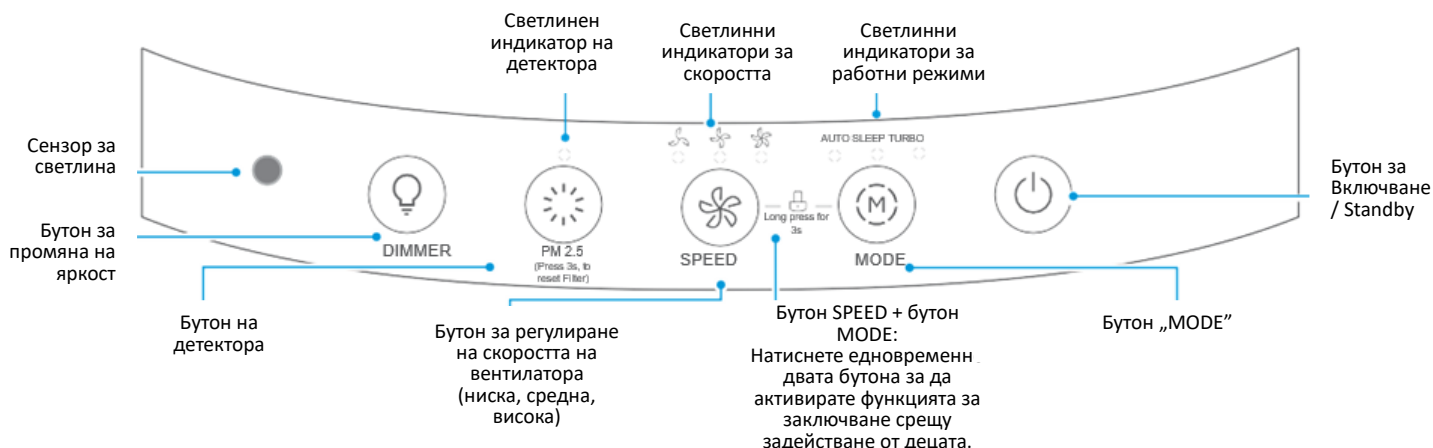
8. Инсталирайте филтъра от другата страна.

Повторете стъпки от 1 до 7, за да монтирате филтъра от другата страна, след което поставете щепсела в контакта.



33

VI. КОНТРОЛЕН ПАНЕЛ



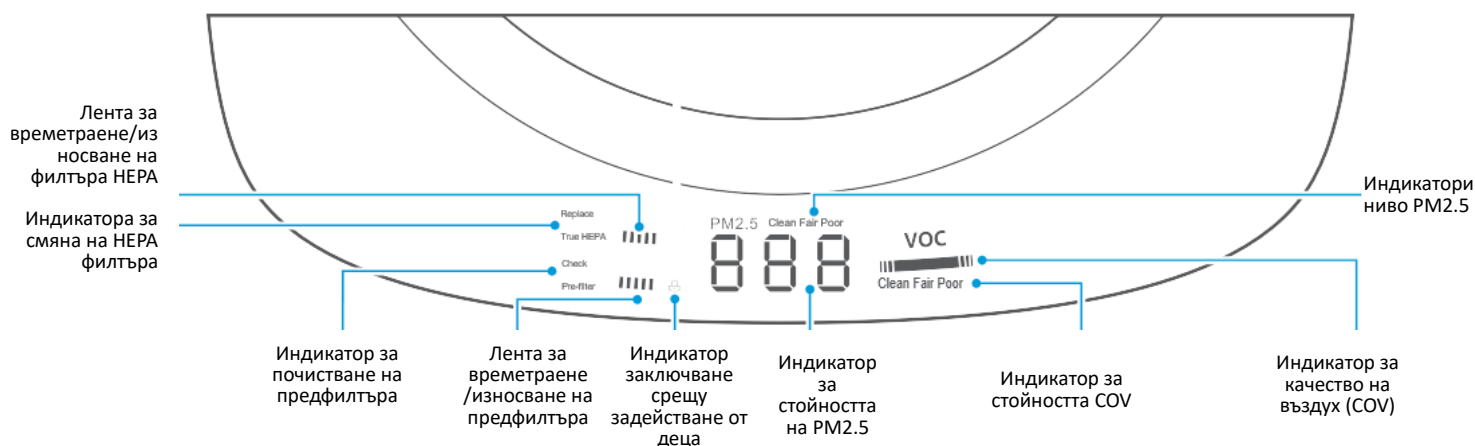
БУТОНА ЗА ПРОМЯНА НА ЯРКОСТ - позволява регулиране на яркостта на индикаторите

БУТОНА НА ДЕТЕКТОРА - Когато устройството е в режим на готовност (Standby), натиснете бутон за детекция и индикаторите за качество на въздуха PM2.5 ще се включат един по един. Натиснете и задръжте този бутон за 3 секунди, за да рестартирате времетраенето на филтъра.

ЗАКЛЮЧВАНЕ СРЕЩУ ЗАДЕЙСТВАНЕ ОТ ДЕЦА - натиснете едновременно двата бутона „SPEED“ и „MODE“ за да активирате функцията за заключване срещу действие от децата.

БУТОНА „MODE“ - Позволява да изберете режими на работа „Auto“ , „Sleep“ и „Turbo“ (опционално)

БУТОНА ВКЛЮЧВАНЕ/STANDBY - Натиснете този бутон, за да включите или да поставите уреда в режима на готовност (Standby).



VII. ИЗПОЛЗВАНЕ НА УРЕДА

ЗАБЕЛЕЖКИ: Този уред е оборудван с функция за защита срещу разглобяване; уредът може да работи нормално само след правилното поставяне решетките за адмисия и изпускане на въздуха.

След всяко стартиране на уреда, активирайте нормалния режим на работа, преди да минете в режим на готовност (Standby).

Ако уредът се свърже отново към захранването след прекъсване на електрозахранването или прекъсване на захранването чрез изключване на кабела (по време на работа), уредът ще се завърне в работния режим преди прекъсване на захранването.

1. ПЪРВО ПУСКАНЕ В ЕКСПЛОАТАЦИЯ

Когато устройството е включено за първи път, панелът на дисплея мига за 1 секунда, след което екранът се изключва. Устройството е в режим на готовност (Standby).



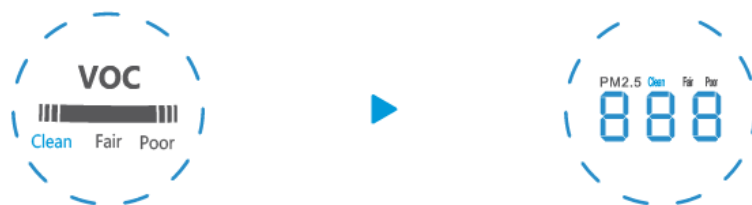
2. ПРЕВКЛЮЧВАТЕЛ НА ЗАХРАНВАНЕТО

Натиснете бутона за ВКЛЮЧВАНЕ/STANDBY.

3. ПРЕДВАРИТЕЛНО ПОДГРЯВАНЕ

Когато сензорът COV се подгръва предварително, нивата на качество на въздуха „Clean“ (чист въздух), „Fair“ (задоволитено качество) și „Poor“ (ниско качество) се показват последователно, след което установеното ниво се показва след 1 минута.

Когато сензорът за частици се подгръва предварително, индикатора за ниво на PM2.5 показва „---“, нивата на качество на въздуха „Clean“ (чист въздух), „Fair“ (задоволитено качество) și „Poor“ (ниско качество) се показват последователно, след което установеното ниво се показва след 10 секунди.



4. ФУНКЦИОНИРАНЕ

Пречиствателя за въздух се включва първоначално, след което минава в режима „Auto“.



VIII. ПОЧИСТВАНЕ И ПОДДРЪЖКА

ПОЧИСТВАНЕ НА КОРПУСА

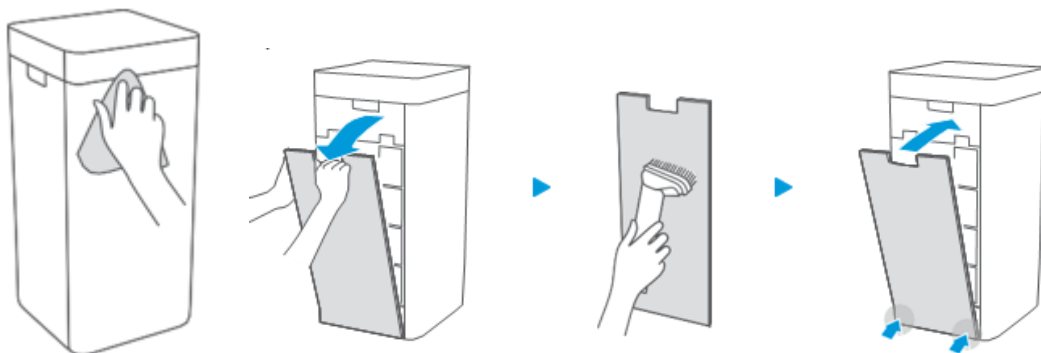
Спрете уреда и изключете щепсела от източника на захранване, преди да извършите каквито и да е дейности по поддръжката.

Основния корпус

Почистете устройството с мека кърпата.

Решетката за адмисия на въздух

Извадете решетката за всмукване на въздух, почистете я с прахосмукачка, след което я избършете с кърпа.



Решетката за изпускане на въздух

Извадете решетката на изпускане на въздуха, почистете я с прахосмукачка, след което я избършете с кърпа.

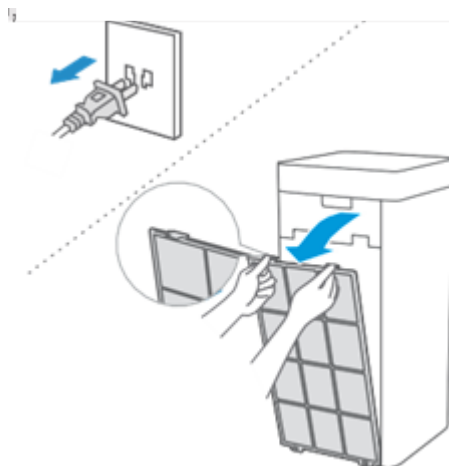


ПОЧИСТВАНЕ НА КОМПОНЕНТИТЕ НА ФИЛТЪРА

1. Когато последният сегмент на лентата за времетраенето/износването става червен и светва индикаторът за почистване, предварителният филтър изисква почистване.



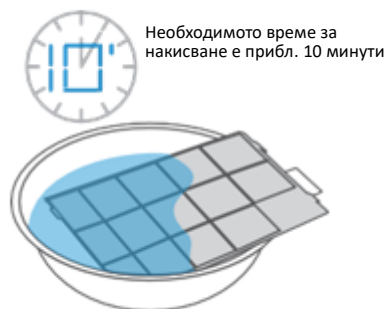
2. Изключете щепсела от захранването и извадете предварителния филтър.



3. Почистете го с прахосмукачка, след което го избършете с кърпа.

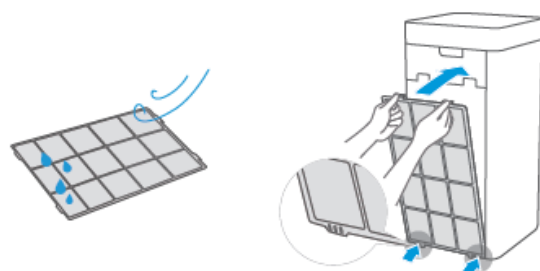


4. Ако предфилтъра е много мръсен, поставете го в разтвор на вода и препарат за миене на съдове, след което го почистете.

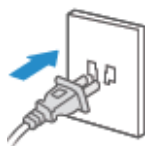


5. Оставете предфилтъра да изсъхне.

6. Монтирайте обратно предфилтъра.



7. Поставете щепсела в контакта и включете уреда.



Натиснете и задръжте бутона за 3 секунди

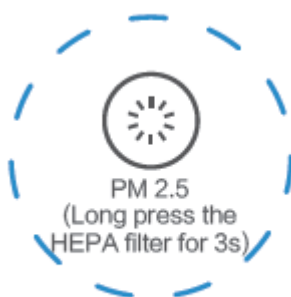
8. Натиснете и задръжте бутона за детекция на PM2.5 за 3 секунди и индикаторът за почистване ще изгасне; периодът за работа на филтъра ще се нулира.

ОБСЛУЖВАНЕ НА ФИЛТЪРА

1. Филтърът се състои от два елемента (предфилтъра и HEPA филтъра).
2. Когато последният сегмент от лентата на лентата за времетраенето/ износването става червен и светва индикаторът за почистване, HEPA филтърът трябва да бъде сменен.



3. Извадете HEPA филтъра.
4. Отстранете защитното фолио на новия филтър.
5. Монтирайте филтъра HEPA.
6. Натиснете и задръжте бутона за детекция на PM2.5 за 3 секунди и индикаторът за почистване ще изгасне; периодът за работа на филтъра ще се нулира.



Натиснете и задръжте
бутона за 3 секунди

IX. ОТСТРАНЯВАНЕ НА ПРОБЛЕМИ

Молим да погледнете таблицата по-долу, преди да се свържете със специализирана техническа помощ за отстраняване на неизправности в устройството.

Възникнали грешки/проблеми	Разрешаване на проблемите
Грешка E1	Показва активиране на функцията за защита срещу разглобяване; поставете правилно решетката за всмукване на въздух и за изпускане на въздуха.
Грешка E0	Показва неизправност на оборудването; моля, свържете се със Службата за следпродажбено обслужване на клиентите.
Грешка Eu	Показва неизправност на сензорите; моля, свържете се със Службата за следпродажбено обслужване на клиентите.
Грешка E3	Скоростта на вентилатора не може да се контролира; моля, свържете се със Службата за следпродажбено обслужване на клиентите.
Пречиствателя на въздух не работи	Първо проверете захранващия кабел, за да се уверите, че щепселът е правилно свързан към електрозахранването; ако установите, че щепселът не е правилно свързан поради премества на уреда, захранването му може да бъде засегнато. Второ, проверете дали решетката за всмукване на въздух и изпускателната решетка са правилно инсталирани. Устройството е оборудвано с функция за защита срещу разглобяване. Ако решетката за всмукване на въздух и изпускателната решетка не са инсталирани правилно, уредът няма да работи.
Пречиствателят евакуира малко количество въздух и уредът е твърде шумен по време на работа	Проверете първо решетката за всмукване на въздух и решетката за изпускане на въздуха, за да се уверите, че не са блокирани от чужди тела. След това проверете дали предфилтърът е замърсен или срокът му на експлоатация е изтекъл. Ако е необходимо, почистете предварителния филтър. Накрая, проверете дали филтърът HEPA е пълен с прах или срокът му на експлоатация е изтекъл. И в двата случая филтърът HEPA трябва да бъде заменен.
Изпускания въздух има силна миризма	Когато устройството работи за първи път, то излъчва лек мирис на пластмаса, което е нормално. Ако уредът се използва дълго време в помещения, където се пуши или се готви храна, е необходимо по-често да се сменят филтърните елементи и да се нулират работните периоди на филтрите. Проверете дали решетката за всмукване/изпускане на въздух и предфилтърът са запрашени или замърсени. В този случай отстранете прах и мръсотия, натрупани върху решетката за всмукване/изпускане и/или върху предварителния филтър.
Могат ли колелцата да се демонтират?	Да, леко наклонете уреда и колелцата могат лесно да бъдат свалени. Ако не, опитайте да премахнете колелцата, като ги завъртите.
Може ли пречиствателят да се използва заедно с овлажнител?	Влажната среда влияе върху елементите на филтъра, а мъглата, генерирана от ултразвуков овлажнител, може да повлияе върху способността за детекция PM2.5 на пречиствателя. Поради тези причини едновременната употреба на двете устройства трябва да се избягва колкото е възможно повече.

X. ТЕХНИЧЕСКИ ДАННИ

Мощност	35 W
Захранващо напрежение	220-240 V~ при 50 Hz
CADR (въздушен поток)	500 m ³ /h
Зона на покритие	35-60 m ²



Изхвърляне на отпадъците по начин, отговорен за околната среда

Можете да помогнете за опазването на околната среда!

Моля спазвайте местните разпоредби: Предайте нефункциониращото електрическо оборудване на център за събиране на отпадъци от електрическо оборудване.



HEINNER е регистрирана марка на компанията **Network One Distribution SRL**. Останалите търговски марки и наименованията на продуктите са търговски марки или регистрирани търговски марки на съответните им притежатели.

Нито една част от спецификациите не може да бъде възпроизвеждана под каквато и да е форма или средство, или използвана за получаване на производни като преводи, трансформации или адаптации, без предварителното съгласие на компанията NETWORK ONE DISTRIBUTION.

Copyright © 2013 Network One Distribution. Всички права запазени.

www.heinner.com, <http://www.nod.ro>

<http://www.heinner.com>, <http://www.nod.ro>



Този продукт е проектиран и произведен в съответствие със стандартите и нормите на Европейската общност.

Вносител: **Network One Distribution**

ул. Марчел Янку № 3-5, Букурещ, Румъния

Tel: +40 21 211 18 56, www.heinner.com, www.nod.ro

HEINNER

LÉGTISZTÍTÓ

Modell: ForestBreeze Sense 500

Kód: HPA-M500



- Légtisztító
- CADR (légáramlás): 500 m³/h
- Lefedett felület: 35 - 60 m²

Köszönjük, hogy megvásárolta termékünket!

I. BEVEZETÉS

A készülék használata előtt figyelmesen olvassa el a jelen használati útmutatót. Utólagos tanulmányozás céljából, kérjük, őrizze meg a használati kézikönyvet.

A kézikönyvet azért szerkesztettük, hogy rendelkezésére bocsássunk a készülék üzembe helyezésére, használatára és karbantartására vonatkozó minden szükséges utasítást a.

A készülék helyes és biztonságos használata érdekében, az üzembe helyezés és használat előtt kérjük, olvassa el figyelmesen a használati kézikönyvet.

II. AZ ÖN CSOMAGJÁNAK TARTALMA



- Légtisztító
- Szűrő*
- Használati útmutató
- Jótállási bizonylat

****ATENȚIE! FIGYELEM! A szűrő használata előtt távolítsa el a műanyag tasakot! Továbbá ne mossa meg a szűrőt, hanem a TISZTÍTÁS ÉS KARBANTARTÁS fejezetben található információknak megfelelően tisztítsa és tartsa karban.***

III. BIZTONSÁGI INTÉZKEDÉSEK

- Ne használja ezt a készüléket nedves vagy magas hőmérsékletű környezetben (mint például fürdőszobákban, mosdókban, konyhákban). A szűrő kicserélése előtt kapcsolja ki és áramtalanítsa a készüléket.
- Ne helyezzen tárgyakat a készülékre, ne üljön, és ne másszon rá.
- Kérjük, hogy csak a gyártó által szolgáltatott szűrőt használja. Más szűrő használata esetén csökkenhet a készülék hatékonysága.
- Ne használjon sérült vagy megrongálódott tápkábeleket! A tápkábelt tilos kicserélnie megfelelő képesítéssel nem rendelkező személynek. A veszélyek elkerülése érdekében, ha a hálózati kábel megsérült, ki kell cseréltetni a gyártóval, annak hivatalos márkaszervizével vagy egy hasonló szakképzettséggel rendelkező személlyel.
- A készülék csak 220-240V-os tápforrásról táplálható. Kérjük, hogy húzza ki a készülék dugaszát a tápforrásból, ha hosszabb ideig nem használja a készüléket.
- A termék megrongálása és meghibásodása érdekében ne dugja az ujjait vagy idegen tárgyakat a levegő bemeneti és kimeneti nyílásokba.
- Abban az esetben, ha a készülék rendellenes zajokat vagy füstöt bocsát ki, illetve égett szagot áraszt, kérjük, hogy azonnal húzza ki a készülék dugaszát az áramforrásból és lépjen kapcsolatba a javítóközponttal.

Kisebbségi sérüléseket vagy anyagi károkat okozó problémák

Ne permetezzen gyúlékony anyagokat a készülék közelében, ne permetezzen vizet közvetlenül a készülékre, és ne használjon vegyi anyag tisztítószereket, mint az alkohol, a sósav, stb.; ne helyezzen a készülékre vizet, gyógyszereket vagy gyúlékony anyagokat tartalmazó edényeket.

Semmiképp ne zárja el a levegő bemeneti/kimeneti nyílásokat.

A jelen készülék nem helyettesítheti a természetes levegőztetést és az egyéb készülékeket, mint a porszívók, gőzelszívók, stb. Üzemelés közben a készüléket száraz, egyenes és stabil padlóra kell helyezni, körülötte legalább 30 cm térközzel. Ne helyezze a készüléket közvetlen napsugárzásnak kitéve.

Az elektromágneses interferencia megelőzése érdekében tartson bizonyos távolságot a készülék és a televíziók, rádiók, mikrohullámú sütők, stb. között. Az ultrahangos légtisztító által termelt köd befolyásolhatja a légtisztító PM2,5 érzékelő képességét, szükséges ezt a két készüléket egy bizonyos távolságra elhelyezni egymástól.

A balesetek elkerülése érdekében ne szedje szét és ne módosítsa meg a jelen készüléket. A készülék elmozdításakor ne húzza a készüléket a tápkábelétől fogva.

A balesetek elkerülése érdekében bizonyosodjon meg róla, hogy a gyermekek nem érnek a készülékhez.

IV. A TERMÉK LEÍRÁSA



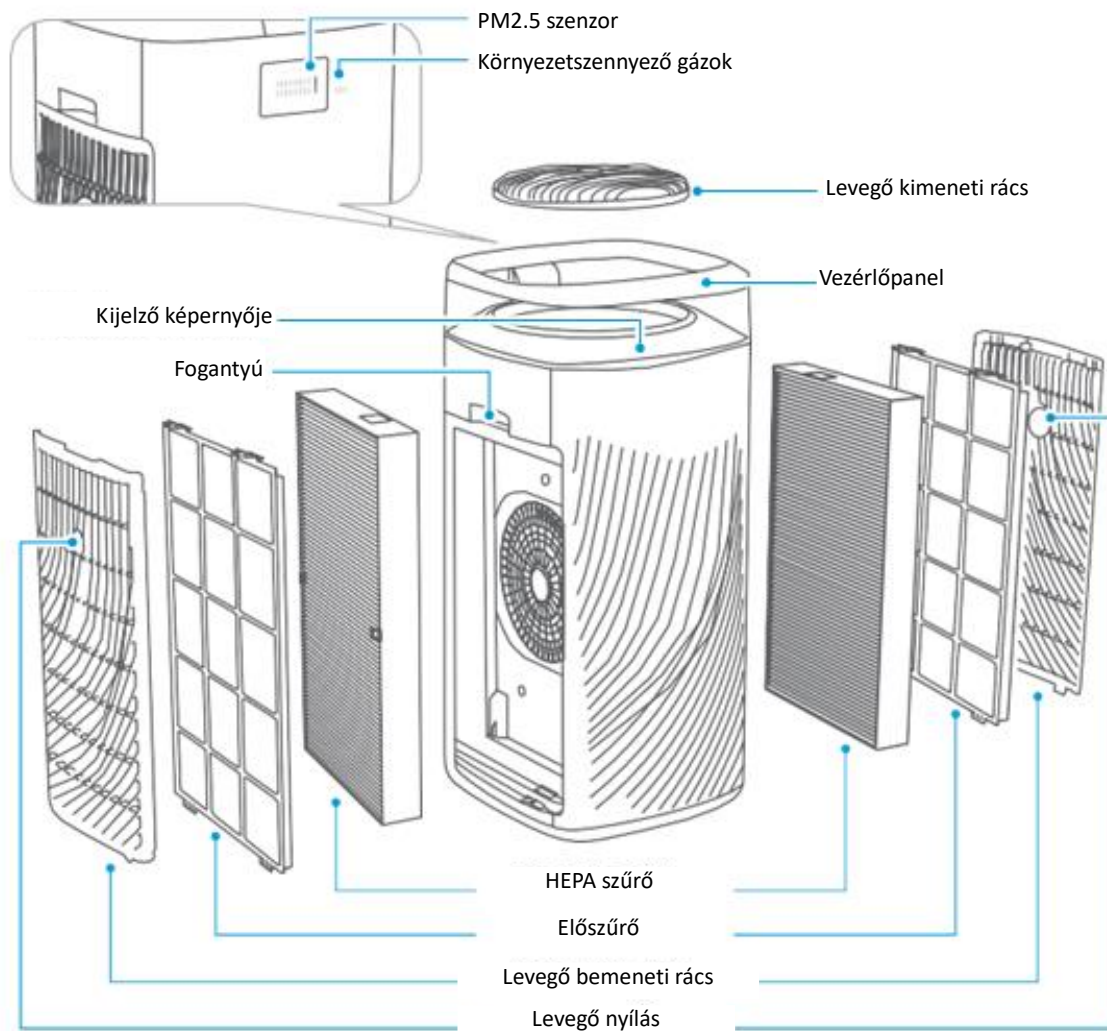
Főegység

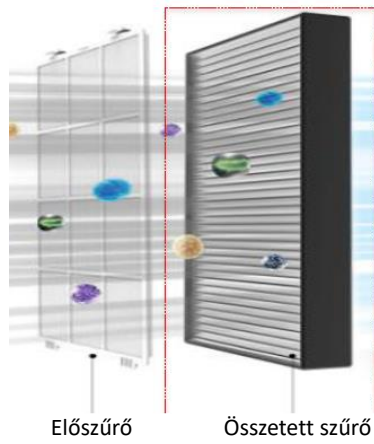
1



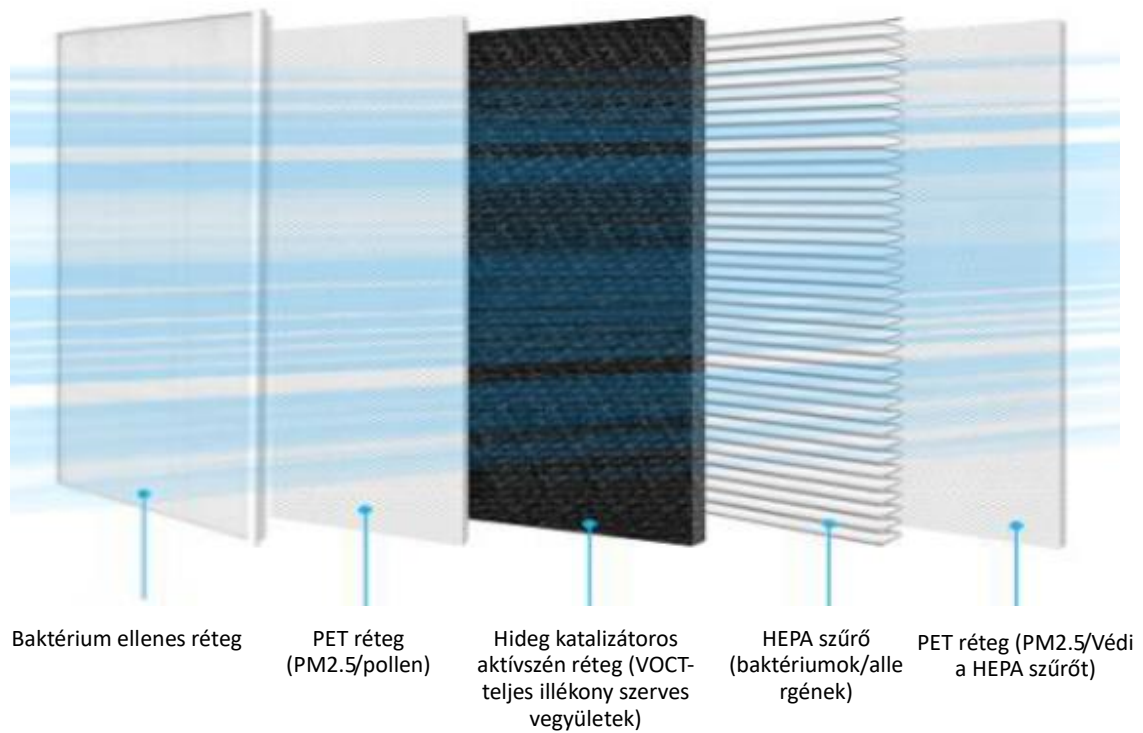
Védőzsák

2



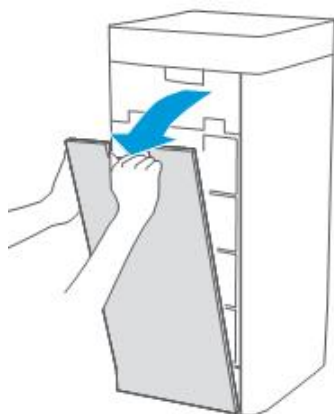


Az összetett szűrő szerkezete az alábbi:



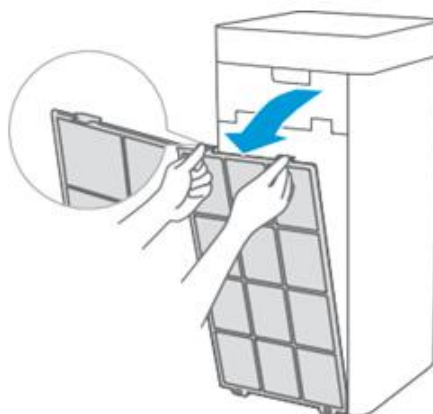
V. BESZERELÉSI MÓDOK

1. Vegye ki a levegő bemeneti rácsot.



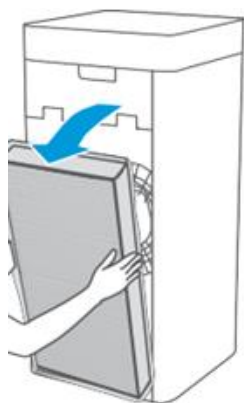
2. Távolítsa el az előszűrőt.

Nyomja meg az U alakú billentyűt, hogy kifelé tudja húzni az előszűrőt, és távolítsa el azt.

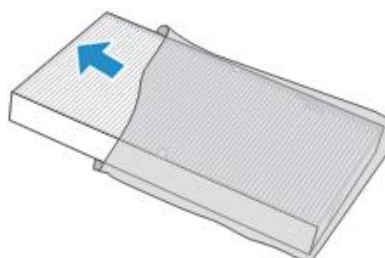


3. Vegye ki a HEPA szűrőt.

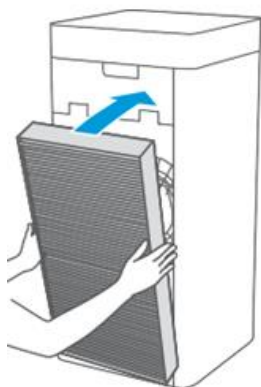
Fogja meg a HEPA szűrőt az oldalainál fogva mindkét kezével, és távolítsa el.



4. Távolítsa el a szűrő védőfóliáját.

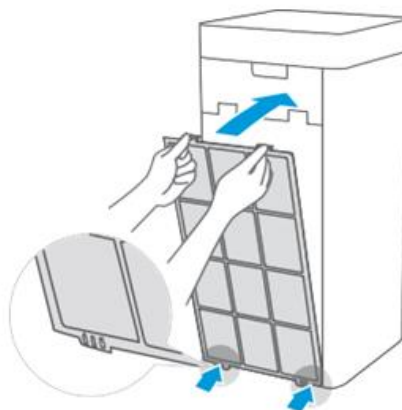


5. Szerelje fel a HEPA szűrőt.

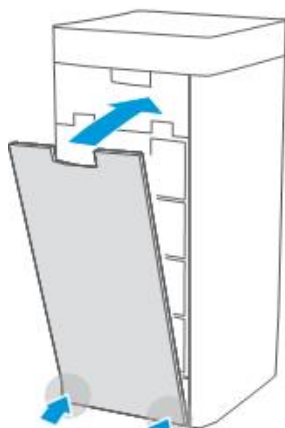


6. Szerelje fel az előszűrőt.

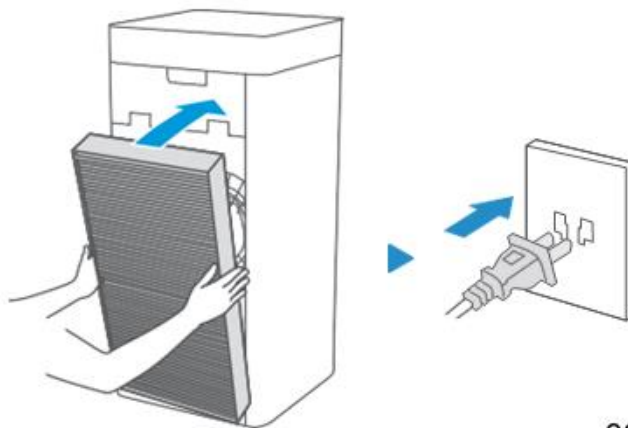
Állítsa be alul a nyílás pozícióját, és rögzítse az felső részen található U alakú billentyűt.



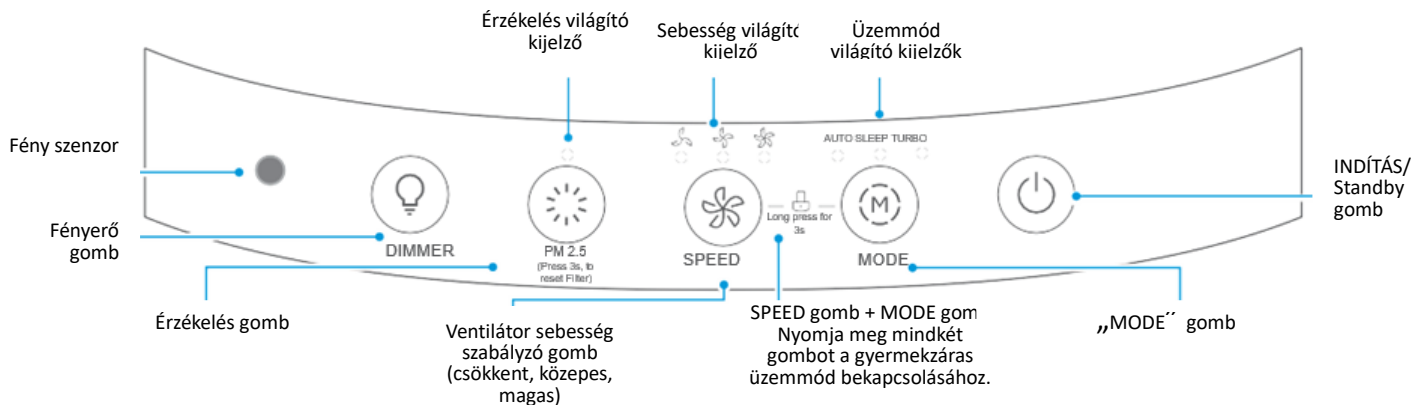
7. Szerelje fel a levegő bemeneti rácsot.
Állítsa be alul a nyílás helyzetét, nyomja meg a levegő bementi rács alsó oldalait, majd rögzítse a rácsot a felső részen.



8. Szerelje fel a szűrőt a másik oldalra.
Ismételje meg az 1-7 lépéseket a szűrő másik oldalra történő felszerelése érdekében, majd dugja be a dugaszt a csatlakozóaljzatba.



VI. VEZÉRLŐPANEL



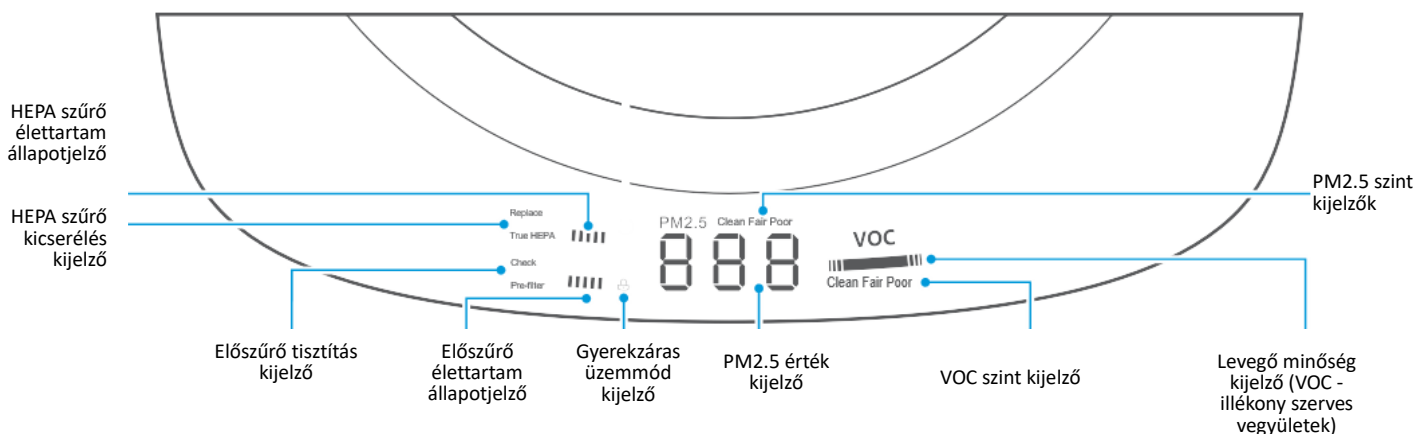
FÉNYERŐSSÉG GOMB - lehetővé teszi a kijelzők fényerősségének szabályozását teszi lehetővé.

ÉRZÉKELÉS GOMB - Amikor a készülék standby üzemmódban van, nyomja meg az érzékelés gombot, a PM 2.5 és a levegő minőség világító kijelzői egymás után kigyúlnak. A szűrő élettartamának újra beállításához nyomja meg és 3 másodpercig tartsa benyomva ezt a gombot.

A GYERMEKZÁRAS ÜZEMMÓD BEKAPCSOLÁSA - A gyermekzárás üzemmód bekapcsolásához nyomja meg egyszerre és tartsa benyomva a „SPEED” és a „MODE” gombokat.

„MODE” GOMB - Lehetővé teszi az „Auto”, a „Sleep” és a „Turbo” (választható) üzemmódok kiválasztását.

INDÍTÓ/STANDBY GOMB - A készülék elindításához és a standby üzemmódba helyezéséhez nyomja meg ezt a gombot.



VII. A KÉSZÜLÉK MŰKÖDÉSE

MEGJEGYZÉSEK: Ez a készülék szétszerelés elleni védelmi funkcióval van ellátva, a készülék csak akkor tud normálisan működni, ha a levegő bemeneti és kimeneti rács megfelelően van beszerelve.

Minden bekapcsolás után a „Standby” üzemmód előtt kapcsolja be a normális üzemmódot.

Ha a készülék egy áramszünet vagy a kábel (működés közbeni) lecsatlakoztatása révén történő energiaellátásban bekövetkezett megszakítás után újból csatlakoztatva van a tápforráshoz, a készülék visszatér az árammegszakítás előtti üzemmódba.

1. ELŐKÉSZÍTÉS

A készülék első bekapcsolásakor a kijelző panel 1 másodpercig villog, majd a képernyő kialszik. A készülék standby üzemmódban van.



2. HÁLÓZATI KAPCSOLÓ

Nyomja meg az INDÍTÁS/STANDBY gombot.

3. ELŐMELEGÍTÉS

A VOC (illékony szerves vegyületek) szenzor előmelegített, a „Clean” (tiszt levegő), „Fair” (kielégítő minőségű) és „Poor” (gyenge minőségű) levegő minőségi szinteket váltakozva jelzi ki, majd 1 perc múlva kijelzi az érzékelt szintet.

A részecske szenzor előmelegített, a PM2.5 szint kijelző „---” jelöl, a „Clean” (tiszt levegő), „Fair” (kielégítő minőség) és „Poor” (gyenge minőség) levegő minőségi szinteket váltakozva jelzi ki, majd 10 másodperc múlva kijelzi az érzékelt szintet.



4. MŰKÖDÉS

A tisztító első alkalommal van elindítva, majd belép az „Auto” üzemmódba.



VIII. TISZTÍTÁS ÉS KARBANTARTÁS**A BURKOLAT TISZTÍTÁSA**

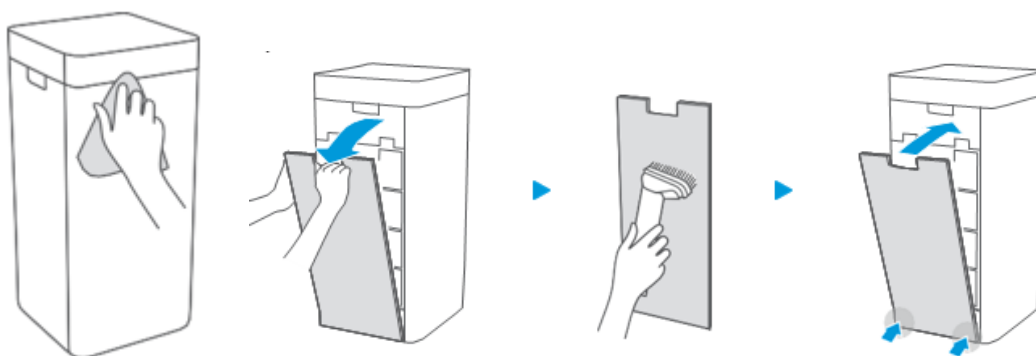
A karbantartási munkálatok elvégzése előtt kapcsolja ki a készüléket és válassza le a készülék dugaszát az áramforrásról.

Fő egység

A fő egységet törölje meg egy puha ronggyal.

Levegő bemeneti rács

Távolítsa el a levegő bemeneti rácsot, tisztítsa meg egy porszívóval, majd törölje meg egy ronggyal.

**Levegő kimeneti rács**

Távolítsa el a levegő kimeneti rácsot, tisztítsa meg egy porszívóval, majd törölje meg egy ronggyal.

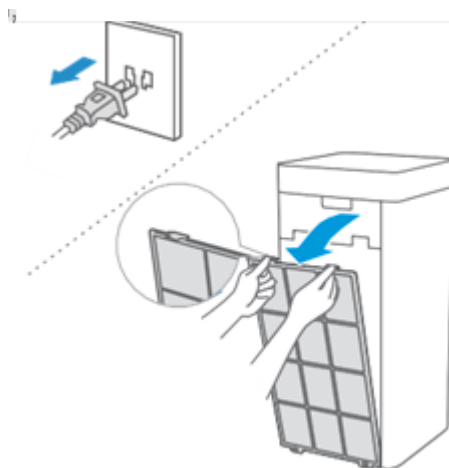


A SZŰRŐ ALKOTÓELEMEINEK TISZTÍTÁSA

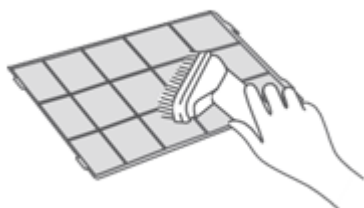
1. Amikor az állapotjelző utolsó szakasza pirossá válik és kigyúl a tisztítás világító kijelző, az előszűrő tisztítást igényel.



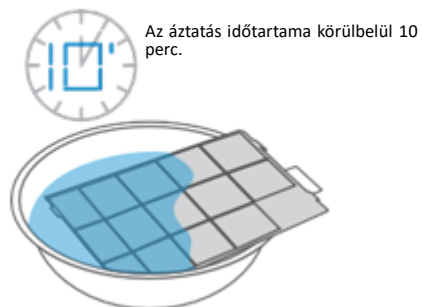
2. Húzza ki a dugaszt a tápforrásból és távolítsa el az előszűrőt.



3. Tisztítsa meg egy porszívóval, majd törölje meg egy ronggyal.

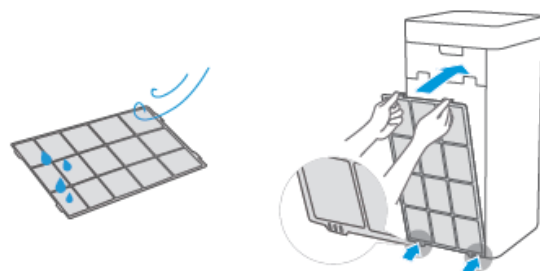


4. Ha az előszűrő nagyon szennyezett, áztassa be mosogatószeres vízbe, utána pedig mossa meg.

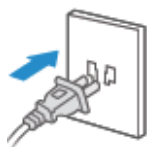


5. Hagyja az előszűrőt megszáradni.

6. Szerelje fel az előszűrőt.



7. Csatlakoztassa a dugaszt a fali csatlakozó aljzatba és indítsa el a készüléket.



Nyomja meg és 3 másodpercig tartsa benyomva

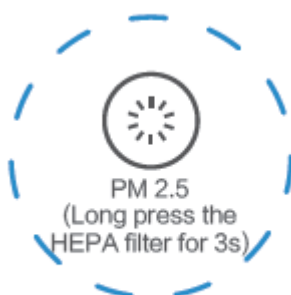
8. Nyomja meg és 3 másodpercig hagyja benyomva a PM2.5 érzékelő gombot, a tisztítás világító kijelző kialszik, a szűrő élettartama vissza van állítva.

A SZŰRŐ ALKOTÓELEMEINEK KICSERÉLÉSE

1. A szűrő két alkotóelemből áll (előszűrő és HEPA szűrő).
2. Amikor az állapotjelző utolsó szakasza pirosra vált és kigyúl a tisztítás világító kijelző, tisztítsa meg a HEPA szűrőt.



3. Vegye ki a HEPA szűrőt.
4. Távolítsa el a z új szűrő védőfóliáját.
5. Szerelje fel a HEPA szűrőt.
6. Nyomja meg és 3 másodpercig hagyja benyomva a PM2.5 érzékelő gombot, a tisztítás világító kijelző kialszik, a szűrő élettartama vissza van állítva.



Nyomja meg és 3 másodpercig
tartsa benyomva

IX. HIBAEHÁRÍTÁS

A készülék hibaelhárítása érdekében történő technikai segítségnyújtáshoz való fordulás előtt kérjük, tanulmányozza az alábbi táblázatot:

Problémák és kérdések	A felmerülő problémák megoldása
E1 hiba	A szétszerelés elleni védelem bekapcsolását jelzi, szerelje fel megfelelően a levegő bemeneti és kimeneti állapotjelzőt.
E0 hiba	A berendezés meghibásodását jelzi, kérjük, lépjen kapcsolatba az értékesítés utáni karbantartási szolgáltató központtal.
Eu hiba	A szenzorok meghibásodását jelzi, kérjük lépjen kapcsolatba az értékesítés utáni karbantartási szolgáltató központtal.
E3 hiba	A ventilátor fordulatszáma nem ellenőrizhető, kérjük lépjen kapcsolatba az értékesítés utáni karbantartási szolgáltató központtal.
A tisztító nem működik	Először ellenőrizze a tápkábelt az arról való meggyőződés érdekében, hogy megfelelően van a tápforráshoz csatlakoztatva, ha a dugasz a tisztító elmozdítása miatt már nincs megfelelően csatlakoztatva befolyásolhatja az áramellátást. Másodszor ellenőrizze, hogy a levegő bemeneti és kimeneti állapotjelző megfelelően van-e csatlakoztatva. A készülék szétszerelés elleni védelmi funkcióval van ellátva. Ha a levegő bemeneti és kimeneti állapotjelző nincsenek megfelelően felszerelve, a készülék nem működik.
A tisztító csökkent mennyiségű levegőt bocsát ki és zajos.	Először ellenőrizze a levegő bemeneti és kimeneti állapotjelzőt, hogy meggyőződjön arról, hogy nem zárták el idegen testek. Majd ellenőrizze, hogy az előszűrő szennyezett-e vagy lejárt-e annak élettartama. Szükség esetén tisztítsa meg az előszűrőt. Végül ellenőrizze, hogy a HEPA szűrő tele van-e porral vagy lejárt-e az élettartama. Bármelyik esetben szükség van a HEPA szűrő kicserélésre.
A kibocsátott levegőnek erős szaga van.	A készülék első működésekor műanyag szagot áraszt, ami normális. Amennyiben a készüléket hosszú ideig olyan helyen használja, ahol cigarettáznak vagy élelmiszert sütnék rostélyon, szükséges a szűrő alkotóelemeinek gyakori kicserélése és az élettartamok visszaállítása. Ellenőrizze, hogy a levegő bemeneti/kimeneti rácsok és az előszűrő tele van-e porral és szennyeződéssel. Ebben az esetben távolítsa el a levegő bemeneti/kimeneti rácsokon és/vagy az előszűrőn lerakodott port és szennyeződést.
Eltávolíthatók a kerekek?	Igen, döntse meg kissé a készüléket és könnyedén vegye ki a kerekeket. Ha nem, próbálja meg forgatással levenni a kerekeket.
A tisztító használható együtt egy párasító készülékkel?	A nedves környezet kihat a szűrő alkotóelemeire, a párasító készülék által kibocsátott pára pedig kihat a tisztító PM2.5 érzékelő képességére. Ezen okok miatt a két készülék egy időben történő használatát lehetőség szerint kerülni kell.

X. MŰSZAKI ADATLAP

Teljesítmény	35 W
Tápfeszültség	220-240V~, 50Hz
CADR (légáramlás)	500 m ³ /h
Lefedett felület	35-60 m ²

**A hulladékok környezetfelelős eltávolítása**

Segíthet a környezet védelmében!

Kérjük, tartsa be a helyi rendelkezéseket: a nem működő elektromos berendezéseket a használt elektromos hulladékokat gyűjtő központba szolgáltatassa be.



A HEINNER a **Network One Distribution SRL(KFT)** társaság által bejegyzett védjegy. A többi márkajelzés és a termékek megnevezése kereskedelmi vagy az illető birtoklók által bejegyzett márkanevek.

A leírtak egyetlen része sem használható fel semmilyen formában, még lefordított, átalakított változatban sem, a NETWORK ONE DISTRIBUTION előzetes beleegyezése nélkül.

Copyright © 2013 Network One Distribution. Minden jog fenntartva.

www.heinner.com, <http://www.nod.ro>

<http://www.heinner.com>, <http://www.nod.ro>



A terméket az Európai Közösség előírásainak és jogszabályainak megfelelően tervezték és gyártották.

Importőr: **Network One Distribution**

Marcel Iancu utca, 3-5 szám, Bukarest (București), Románia

Tel: +40 21 211 18 56, www.heinner.com, www.nod.ro